

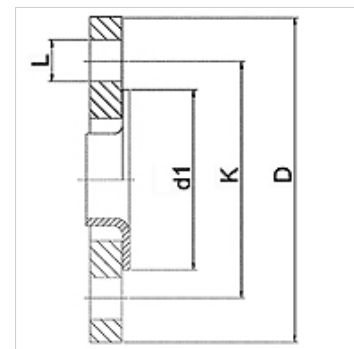
# WA LB PN6 VA

Priključni element ... LB, PN 6, VA

**HANSA FLEX**

## Karakteristike

<b>Područje primjene</b>	Priključna armatura za metalna crijeva
<b>Priključak 1</b>	Prethodno zavareni holender sa slobodnom prirubnicom za stupanj tlaka PN6
<b>Oblik brtve 1</b>	plosnato brtvljenje
<b>Norma</b>	DIN 2641 DIN EN 1092-1
<b>Primjena</b>	lemljena izvedba otporna na temperature do 200 °C varena izvedbe od oplemenjenog čelika otporna na temperature do 550 °C
<b>Oblik izrade</b>	ravno
<b>Materijal</b>	Holender od oplemenjenog čelika Slobodna prirubnica od oplemenjenog čelika



## Napomene uz narudžbu

Ostale izvedbe na zahtjev

## Artikli

Naziv	DN	PN (bar)	D (mm)	d1 (mm)	K (mm)	L (mm)
WA 010 LB PN6 VA	10	6	75	35	50	11
WA 013 LB PN6 VA	13	6	80	40	55	11
WA 020 LB PN6 VA	20	6	90	50	65	11
WA 025 LB PN6 VA	25	6	100	60	75	11
WA 032 LB PN6 VA	32	6	120	70	90	14
WA 040 LB PN6 VA	40	6	130	80	100	14
WA 050 LB PN6 VA	50	6	140	90	110	14
WA 065 LB PN6 VA	65	6	160	110	130	14
WA 080 LB PN6 VA	80	6	190	128	150	18
WA 100 LB PN6 VA	100	6	210	148	170	18
WA 125 LB PN6 VA	125	6	240	178	200	18
WA 150 LB PN6 VA	150	6	265	202	225	18

## Varijante proizvoda

WA LB PN6 Priključni element ... LB, PN 6, čelik, Holender od oplemenjenog čelika