

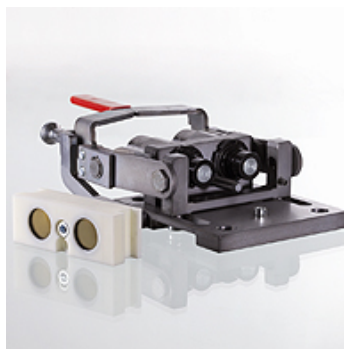
SKM IR FS MULTI FL

Fiksna polovica multi spojke, plosnata

HANSA FLEX

Karakteristike

Područje primjene	Građevinski strojevi
Priključak 1	BSP unutarnji navoj, cilindrični
Priključak 2	Utični kolčak
Preostali tlak:	Spojiti pod tlakom do oko 200 bara
Izvedba	Multi spojka
Dodatak kod izvedbe	Brzoizmjenjivi sustav, 2-struki
Opseg isporuke	s pločom za zaštitu od prašine otpornom na vremenske neprilike
maks: protok	90 L/min
Materijal	Čelik
Površinska zaštita	Cink-nikal



Opis

ekstremno plosnato - optimalna mehanika
Stabilna konstrukcija, visoko otporni i kaljeni materijali
Spajanje uz premještanje ručice
Modularna konstrukcija

Dodatne informacije

Pri tome multi spojke nude bitne prednosti u odnosu na spojene vijčane i utične spojke:

- uštedu vremena zahvaljujući brzom i jednostavnom mijenjanju dogradnih uređaja
- lako rukovanje zahvaljujući istovremenom spajanju više priključaka
- spajanje bez poteškoća i ako postoje tlakovi sustava
- nema zamjene priključaka, nema zamjene putova protoka
- ventili s površinskim brtvljenjem sprečavaju curenje ulja, ulazak zraka i omogućavaju jednostavno čišćenje, čak i u prljavom radnom okruženju

Artikli

Naziv	Navoj priključka	Radni tlak (bar)	Veličina
SKM 20 IR 3 FS MULTI FL	G 3/4" -14	330,0	3