

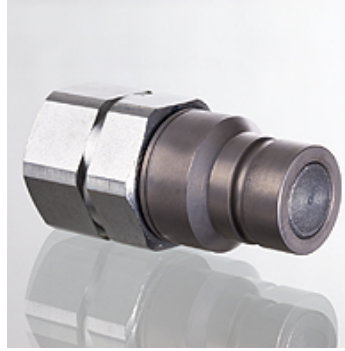
# SKS IR FS HA

Utikač utične spojke

**HANSA FLEX**

## Karakteristike

<b>Područje primjene</b>	u građevini, rudarstvu i gradnji tunela
<b>Izvedba</b>	plosnato brtvljenje
<b>Priključak 1</b>	BSP unutarnji navoj, cilindrični
<b>Oblik brtve 1</b>	za uvrtnu slavine s profilima A, B i po potrebi profil E
<b>Norma</b>	ISO 16028
<b>Dodatno obilježje</b>	za pogon čekića
<b>kompatibilna s</b>	Stucchi
<b>Materijal</b>	Čelik
<b>Površinska zaštita</b>	galvanski premaz



## Artikli

Naziv	DN*	Navoj priključka	Veličina	Radni tlak (bar)	SF skr.*	Temperatura mineralnog ulja min. (°C)	Temperatura mineralnog ulja max. (°C)
<b>SKS 20 IR 5 FS HA</b>	19	G 3/4" -14	5	350,0	4	-25	100
<b>SKS 25 IR 5 FS HA</b>	25	G 1" -11	5	350,0	4	-25	100

DN = nazivni promjer, nazivna širina