

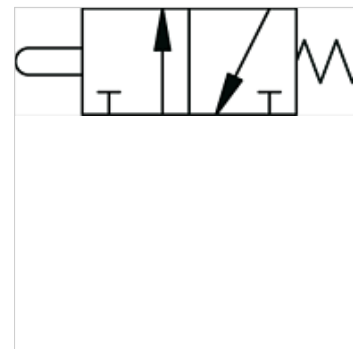
# K-WMV 3/2 MANU DRUCKKNOPF

3/2-way miniature valves, manually operated, with pushbutton

**HANSA FLEX**

## Karakteristike

Funkcija	NC
Radni tlak	0,5 - 10 bar
Radna temperatura	od -10 °C do +60 °C
Protok 6bar i 5bar	35 NI/min
Nazivni Ø	2,5 mm
Tlak aktiviranja 6 bar	8 N
Tijelo ventila	aluminij
Pritisna tipka	ponikladni mjed
Opruga	nehrđajući čelik
Brtvni materijal	NBR



## Napomena

Drugi podatci na zahtjev.

## Opis

Monostable (non-latching) and bistable (latching) versions available.

## Artikl

Naziv	Priključak	Aktiviranje	Pločica
K- 07 15 00 50	4 mm bočno	monostable	Black
K- 07 15 00 51	4 mm bočno	monostable	Red
K- 07 15 00 52	M 5 bočno	monostable	Black
K- 07 15 00 53	M 5 bočno	monostable	Red