

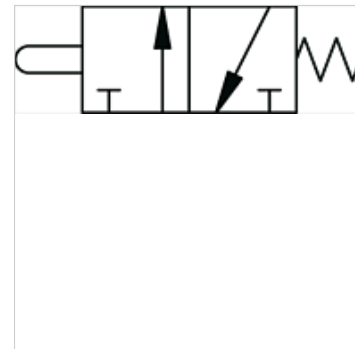
K-WMV 3/2 MANU ZUGSCHALTER

3/2-smjerni minijaturni ventili, ručno aktiviranje, porezna sklopka, bistabilan, s bravom

HANSA FLEX

Karakteristike

| | |
|------------------------|---------------------|
| Funkcija | NC |
| Radni tlak | 0,5 - 10 bar |
| Radna temperatura | od -10 °C do +60 °C |
| Protok 6bar i 5bar | 35 NI/min |
| Nazivni Ø | 2,5 mm |
| Tlak aktiviranja 6 bar | 8 N |
| Tijelo ventila | aluminij |
| Pritisna tipka | ponikladni mjed |
| Opruga | nehrđajući čelik |
| Brtnveni materijal | NBR |



Napomena

Drugi podatci na zahtjev.

Opis

U bistabilnoj izvedbi (bez povrata).

Artikli

| Naziv | Priključak | Aktiviranje |
|----------------|------------|-------------|
| K- 07 15 00 64 | 4 mm bočno | bistabilno |
| K- 07 15 00 65 | M 5 bočno | bistabilno |