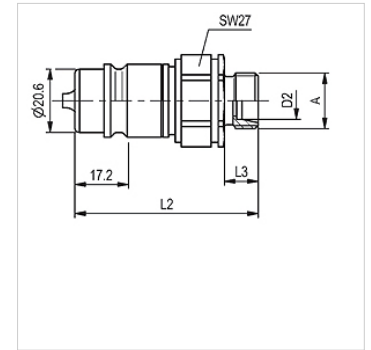


Karakteristike

Područje primjene	Agrarna tehnika Industrija
Priključak 1	metrički vanjski navoji, cilindrični
Oblik brtve 1	24° unutarnji konus
Norma	odgovara ISO 7241-1 serija A
Radni tlak	maks. 250 bara
Volumenska struja	maks. 240 l/min, u kombinaciji sa SKS-Agrar
Temperaturno područje	od -30 °C do +100 °C
Materijal	Čelik
Površinska zaštita	galvanski premaz



Napomena

Kod normiranih navojnih priključaka kod utvrđivanja pogonskog tlaka treba uzeti u obzir maksimalno dopušteni pogonski tlak priključka.

Opis

Dosljedan daljnji razvoj ovog utikača ispunjava ekstremne zahtjeve iz prakse.

Artikli

Naziv	DN*	Serijska	za vanjski Ø cijevi (mm)	Navoj priključka	L1 (mm)	L2 (mm)	Veličina	SF skr.*	Težina (kg)
SKS 10 HL 3 AGRAR	10	L	12	M 18x1,5	60,0	11,0	3	4	0,109
SKS 13 HL 3 AGRAR	12	L	15	M 22x1,5	61,0	12,0	3	4	0,117
SKS 16 HL 3 AGRAR	16	L	18	M 26x1,5	61,0	12,0	3	4	0,119

DN = nazivni promjer, nazivna širina – SF spoj. = spojeni faktor sigurnosti

Pribor

SKS ZUBS Zaštita od prašine za utikač spojke, SKS..