

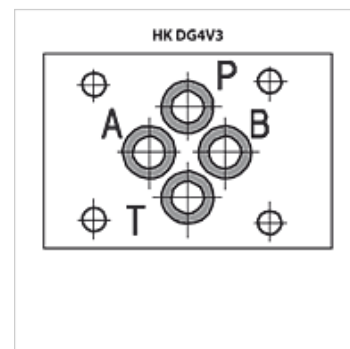
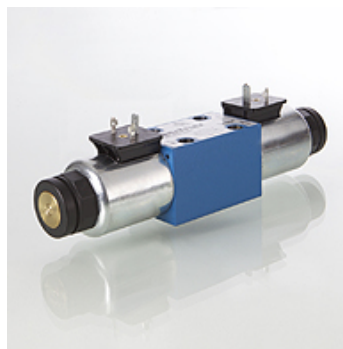
HK DG4V3

Višesmjerni magnetni ventil NV 6

HANSA FLEX

Karakteristike

Izvedba	4/2-smjerni ventil ili 4/3-smjerni ventil s ručnim aktiviranjem u nuždi
Opseg isporuke	sa svitkom, bez utikača
Radni tlak	P, A, B: maks. 350bara / T: maks. 210bara
Volumenska struja	maks. 80 l/min (obratite pozornost na krivulje)
Priključak	ISO/Cetop 03 NV6
Pričvršćenje	4 kom. imbus vijaka M5x30 12,9
Razred zaštite	IP 65



Opis

Granice uklopne snage vidi krivulje

Napomene uz narudžbu

Drugi sklopovi i izvedbe, volumenske struje i granice uklopne snage na zahtjev

Artikli

Naziv	Vrsta	Tip klipa	Nazivni napon/ vrsta struje	Pokrov	Izvedba	Težina (kg)
HK DG4V3 0A VM U 12DC	4/2	0A [PB/AT]-[PA/BT]	12 VDC	negativno (otvoreno)	Vraćanje opruge	1,60
HK DG4V3 0A VM U 24DC	4/2	0A [PB/AT]-[PA/BT]	24 VDC	negativno (otvoreno)	Vraćanje opruge	1,60
HK DG4V3 0A VM U 110AC	4/2	0A [PB/AT]-[PA/BT]	110 VAC	negativno (otvoreno)	Vraćanje opruge	1,60
HK DG4V3 0A VM U 230AC	4/2	0A [PB/AT]-[PA/BT]	230 VAC 50 Hz	negativno (otvoreno)	Vraćanje opruge	1,60
HK DG4V3 0B VM U 12DC	4/2	0B [PB/AT]-[ABPT]	12 VDC	negativno (otvoreno)	Vraćanje opruge	1,60
HK DG4V3 0B VM U 24DC	4/2	0B [PB/AT]-[ABPT]	24 VDC	negativno (otvoreno)	Vraćanje opruge	1,60
HK DG4V3 0B VM U 110AC	4/2	0B [PB/AT]-[ABPT]	110 VAC	negativno (otvoreno)	Vraćanje opruge	1,60
HK DG4V3 0B VM U 230AC	4/2	0B [PB/AT]-[ABPT]	230 VAC 50 Hz	negativno (otvoreno)	Vraćanje opruge	1,60
HK DG4V3 2A VM U 12DC	4/2	2A [PB/AT]-[PA/BT]	12 VDC	pozitivno (zatvoreno)	Vraćanje opruge	1,60
HK DG4V3 2A VM U 24DC	4/2	2A [PB/AT]-[PA/BT]	24 VDC	pozitivno (zatvoreno)	Vraćanje opruge	1,60
HK DG4V3 2A VM U 110AC	4/2	2A [PB/AT]-[PA/BT]	110 VAC	pozitivno (zatvoreno)	Vraćanje opruge	1,60
HK DG4V3 2A VM U 230AC	4/2	2A [PB/AT]-[PA/BT]	230 VAC 50 Hz	pozitivno (zatvoreno)	Vraćanje opruge	1,60
HK DG4V3 2AL VM U 12DC	4/2	2AL [PB/AT]-[PA/BT]	12 VDC	pozitivno (zatvoreno)	Vraćanje opruge	1,60
HK DG4V3 2AL VM U 24DC	4/2	2AL [PB/AT]-[PA/BT]	24 VDC	pozitivno (zatvoreno)	Vraćanje opruge	1,60
HK DG4V3 2AL VM U 110AC	4/2	2AL [PB/AT]-[PA/BT]	110 VAC	pozitivno (zatvoreno)	Vraćanje opruge	1,60
HK DG4V3 2AL VM U 230AC	4/2	2AL [PB/AT]-[PA/BT]	230 VAC 50 Hz	pozitivno (zatvoreno)	Vraćanje opruge	1,60
HK DG4V3 2B VM U 12DC	4/2	2B [PB/AT]-[A/B/P/T]	12 VDC	pozitivno (zatvoreno)	Vraćanje opruge	1,60
HK DG4V3 2B VM U 24DC	4/2	2B [PB/AT]-[A/B/P/T]	24 VDC	pozitivno (zatvoreno)	Vraćanje opruge	1,60
HK DG4V3 2B VM U 110AC	4/2	2B [PB/AT]-[A/B/P/T]	110 VAC	pozitivno (zatvoreno)	Vraćanje opruge	1,60
HK DG4V3 2B VM U 230AC	4/2	2B [PB/AT]-[A/B/P/T]	230 VAC 50 Hz	pozitivno (zatvoreno)	Vraćanje opruge	1,60
HK DG4V3 6B VM U 12DC	4/2	6B [PB/AT]-[ABT/P]	12 VDC	pozitivno (zatvoreno)	Vraćanje opruge	1,60
HK DG4V3 6B VM U 24DC	4/2	6B [PB/AT]-[ABT/P]	24 VDC	pozitivno (zatvoreno)	Vraćanje opruge	1,60
HK DG4V3 6B VM U 110AC	4/2	6B [PB/AT]-[ABT/P]	110 VAC	pozitivno (zatvoreno)	Vraćanje opruge	1,60
HK DG4V3 6B VM U 230AC	4/2	6B [PB/AT]-[ABT/P]	230 VAC 50 Hz	pozitivno (zatvoreno)	Vraćanje opruge	1,60
HK DG4V3 8BL VM U 12DC	4/2	8BL [PA/BT]-[A/B/P/T]	12 VDC	negativno (otvoreno)	Vraćanje opruge	1,60
HK DG4V3 8BL VM U 24DC	4/2	8BL [PA/BT]-[A/B/P/T]	24 VDC	negativno (otvoreno)	Vraćanje opruge	1,60
HK DG4V3 8BL VM U 110AC	4/2	8BL [PA/BT]-[A/B/P/T]	110 VAC	negativno (otvoreno)	Vraćanje opruge	1,60
HK DG4V3 8BL VM U 230AC	4/2	8BL [PA/BT]-[A/B/P/T]	230 VAC 50 Hz	negativno (otvoreno)	Vraćanje opruge	1,60
HK DG4V3 22A VM U 12DC	4/2	22A [PB/A/T]-[PA/B/T]	12 VDC	pozitivno (zatvoreno)	Vraćanje opruge	1,60
HK DG4V3 22A VM U 24DC	4/2	22A [PB/A/T]-[PA/B/T]	24 VDC	pozitivno (zatvoreno)	Vraćanje opruge	1,60
HK DG4V3 22A VM U 110AC	4/2	22A [PB/A/T]-[PA/B/T]	110 VAC	pozitivno (zatvoreno)	Vraćanje opruge	1,60
HK DG4V3 22A VM U 230AC	4/2	22A [PB/A/T]-[PA/B/T]	230 VAC 50 Hz	pozitivno (zatvoreno)	Vraćanje opruge	1,60
HK DG4V3 0C VM U 12DC	4/3	0C [PB/AT]-[ABPT]-[PA/BT]	12 VDC	negativno (otvoreno)	Vraćanje opruge na 0	2,20
HK DG4V3 0C VM U 24DC	4/3	0C [PB/AT]-[ABPT]-[PA/BT]	24 VDC	negativno (otvoreno)	Vraćanje opruge na 0	2,20
HK DG4V3 0C VM U 110AC	4/3	0C [PB/AT]-[ABPT]-[PA/BT]	110 VAC	negativno (otvoreno)	Vraćanje opruge na 0	2,20
HK DG4V3 0C VM U 230AC	4/3	0C [PB/AT]-[ABPT]-[PA/BT]	230 VAC 50 Hz	negativno (otvoreno)	Vraćanje opruge na 0	2,20
HK DG4V3 2C VM U 12DC	4/3	2C [PB/AT]-[A/B/P/T]-[PA/BT]	12 VDC	pozitivno (zatvoreno)	Vraćanje opruge na 0	2,20
HK DG4V3 2C VM U 24DC	4/3	2C [PB/AT]-[A/B/P/T]-[PA/BT]	24 VDC	pozitivno (zatvoreno)	Vraćanje opruge na 0	2,20
HK DG4V3 2C VM U 110AC	4/3	2C [PB/AT]-[A/B/P/T]-[PA/BT]	110 VAC	pozitivno (zatvoreno)	Vraćanje opruge na 0	2,20
HK DG4V3 2C VM U 230AC	4/3	2C [PB/AT]-[A/B/P/T]-[PA/BT]	230 VAC 50 Hz	pozitivno (zatvoreno)	Vraćanje opruge na 0	2,20
HK DG4V3 6C VM U 12DC	4/3	6C [PB/AT]-[ABT/P]-[PA/BT]	12 VDC	pozitivno (zatvoreno)	Vraćanje opruge na 0	2,20



Usprkos pažljivoj provjeri ne mogu se isključiti pogreške i zbog toga ne preuzimamo odgovornost za sadržane podatke.

30.07.2024

HANSA-FLEX AG

www.hansa-flex.com

1

HK DG4V3

Višesmjerni magnetni ventil NV 6

HANSA FLEX

Artikli							
Naziv	Vrsta	Tip klipa	Nazivni napon/ vrsta struje	Pokrov	Izvedba	Težina (kg)	
HK DG4V3 6C VM U 24DC	4/3	6C	[PB/AT]-[ABT/P]-[PA/BT]	24 VDC	pozitivno (zatvoreno)	Vraćanje opruge na 0	2,20
HK DG4V3 6C VM U 110AC	4/3	6C	[PB/AT]-[ABT/P]-[PA/BT]	110 VAC	pozitivno (zatvoreno)	Vraćanje opruge na 0	2,20
HK DG4V3 6C VM U 230AC	4/3	6C	[PB/AT]-[ABT/P]-[PA/BT]	230 VAC 50 Hz	pozitivno (zatvoreno)	Vraćanje opruge na 0	2,20
HK DG4V3 7C VM U 12DC	4/3	7C	[PB/AT]-[PAB/T]-[PA/BT]	12 VDC	pozitivno (zatvoreno)	Vraćanje opruge na 0	2,20
HK DG4V3 7C VM U 24DC	4/3	7C	[PB/AT]-[PAB/T]-[PA/BT]	24 VDC	pozitivno (zatvoreno)	Vraćanje opruge na 0	2,20
HK DG4V3 7C VM U 110AC	4/3	7C	[PB/AT]-[PAB/T]-[PA/BT]	110 VAC	pozitivno (zatvoreno)	Vraćanje opruge na 0	2,20
HK DG4V3 7C VM U 230AC	4/3	7C	[PB/AT]-[PAB/T]-[PA/BT]	230 VAC 50 Hz	pozitivno (zatvoreno)	Vraćanje opruge na 0	2,20
HK DG4V3 8C VM U 12DC	4/3	8C	[PA/BT]-[A/B/PT]-[PB/AT]	12 VDC	negativno (otvoreno)	Vraćanje opruge na 0	2,20
HK DG4V3 8C VMU 24DC	4/3	8C	[PA/BT]-[A/B/PT]-[PB/AT]	24 VDC	negativno (otvoreno)	Vraćanje opruge na 0	2,20
HK DG4V3 8C VM U 110AC	4/3	8C	[PA/BT]-[A/B/PT]-[PB/AT]	110 VAC	negativno (otvoreno)	Vraćanje opruge na 0	2,20
HK DG4V3 8C VM U 230AC	4/3	8C	[PA/BT]-[A/B/PT]-[PB/AT]	230 VAC 50 Hz	negativno (otvoreno)	Vraćanje opruge na 0	2,20
HK DG4V3 2N VM U 12DC	4/2	2N	[PB/AT]-[PA/BT]	12 VDC	pozitivno (zatvoreno)	2 ureza	1,60
HK DG4V3 2N VM U 24DC	4/2	2N	[PB/AT]-[PA/BT]	24 VDC	pozitivno (zatvoreno)	2 ureza	1,60
HK DG4V3 2N VM U 110AC	4/2	2N	[PB/AT]-[PA/BT]	110 VAC	pozitivno (zatvoreno)	2 ureza	1,60
HK DG4V3 2N VM U 230AC	4/2	2N	[PB/AT]-[PA/BT]	230 VAC 50 Hz	pozitivno (zatvoreno)	2 ureza	1,60

Piston type example: [A/B/PT] = [A blocked / B blocked / P+T connected]

Pribor

HK SP DG4V3	Svitak za magnetni višesmjerni ventil HK DG4V3
HK SP DIN 43650	Električni utikač za magnetni svitak DIN 43650 / ISO 4400
HK M HK DH	Screw set for NG 6 valves type HK DH / DG4V3