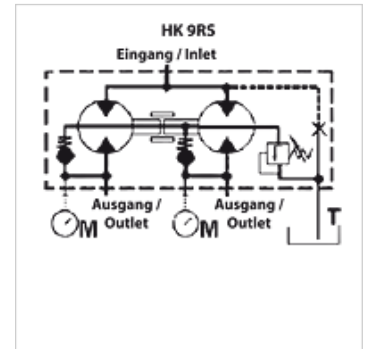


Karakteristike

Izvedba	s centralnim ventilom za izjednačavanje faza vanjska vodilica ulja curenja Adjustment range DBV: 70-210 bar
Rotational speed range	1200 - 2700 U/min
Pressure difference	maks. 30 bar (između sekcija)
Preporučeni broj okretaja	1800 - 2000 o/min



Napomena

Prije puštanja u rad u postrojenju prvo uhodavanje razdjelnika količine sa zupčanikom trebalo bi uslijediti bez opterećenja.

Opis

Ovi razdjelnici količine služe za napajanje dva neovisna hidraulična kruga sa samo jednom pumpom

Pogreška dijeljenja oko 3 %

Postavka tlaka za sve sekcije ista

Ventili se mogu namjestiti od 70-210 bara, druga područja namještanja na zahtjev

Moguća preinaka na interno odvođenje ulja koje curi - u tu svrhu u priključku T izvaditi unutarnji

vijak cilindra i zatvoriti ga pomoću slijepog čepa G1/2" (preinaku preporučujemo samo nakon konzultacije s nama!)

dizajn razdjelnika količine sa zupčanikom: $q_i = Q/z * 1000/n$

q_i = volumen trošenja/sekcija [cm³]; Q = ulazna volumenska struja ukupno [l/min]; z = broj sekcija; n = broj okretaja [o/min]

Artikli

Naziv	Ulazni volumen po sekciji (cc)	p1 max. (bar)	Protok po elementu min. (L/min)	Protok po elementu max. (L/min)	Protok po elementu (L/min)	A (mm)	B (mm)	C (mm)	D (mm)	E (mm)	F (mm)	F1 (mm)	H (mm)	Li (mm)	Ø R1 (mm)	Težina (kg)
HK 9RS 02E 01	0,17	210	0,20	1,20	0,40	29,3	187,6	46	32,5	54,25	88,3	122,3	50	174	6,5	2,1
HK 9RS 02E 02	0,25	210	0,30	1,80	0,70	29,9	188,8	46	32,5	54,25	88,3	122,3	50	175	6,5	2,1
HK 9RS 02E 04	0,45	210	0,60	3,00	1,20	31,5	192,0	46	32,5	54,25	88,3	122,3	50	178	6,5	2,1
HK 9RS 02E 05	0,57	210	0,80	3,80	1,50	32,5	194,0	46	32,5	54,25	88,3	122,3	50	180	6,5	2,2
HK 9RS 02E 06	0,76	210	1,00	4,80	2,00	34,0	197,0	46	32,5	54,25	88,3	122,3	50	183	6,5	2,2

p1: maks. radni tlak