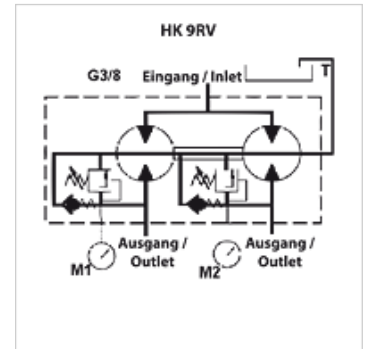


## Karakteristike

<b>Izvedba</b>	s ventilom za izjednačavanje faza i ventilom za naknadni usis po sekciji vanjska vodilica ulja curenja Adjustment range DBV: 70-210 bar
<b>Rotational speed range</b>	1200 - 2700 U/min
<b>Pressure difference</b>	maks. 30 bar (između sekcija)
<b>Preporučeni broj okretaja</b>	1800 - 2000 o/min



## Napomena

Prije puštanja u rad u postrojenju prvo uhodavanje razdjelnika količine sa zupčanikom trebalo bi uslijediti bez opterećenja.

## Opis

Ovi razdjelnici količine služe za napajanje dva neovisna hidraulična kruga sa samo jednom pumpom

Pogreška dijeljenja oko 3 %

Postavka tlaka za sve sekcije ista

Ventili se mogu namjestiti od 70-210 bara, druga područja namještanja na zahtjev

Moguća preinaka na interno odvođenje ulja koje curi - u tu svrhu u priključku T izvaditi unutarnji

vijak cilindra i zatvoriti ga pomoću slijepog čepa G1/2" (preinaku preporučujemo samo nakon konzultacije s nama!)

dizajn razdjelnika količine sa zupčanikom:  $q_i = Q/z * 1000/n$

$q_i$  = volumen trošenja/sekcija [cm<sup>3</sup>];  $Q$  = ulazna volumenska struja ukupno [l/min];  $z$  = broj sekcija;  $n$  = broj okretaja [o/min]

## Artikli

Naziv	Ulazni volumen po sekciji (cc)	p1 max. (bar)	Protok po elementu min. (L/min)	Protok po elementu max. (L/min)	Protok po elementu (L/min)	A (mm)	B (mm)	C (mm)	D (mm)	E (mm)	F (mm)	F1 (mm)	H (mm)	Li (mm)	Ø R1 (mm)	Težina (kg)
HK 9RV 02C 01	0,17	210	0,20	1,20	0,40	29,3	187,6	46	32,5	54,25	88,3	123,3	50	174	6,5	2,1
HK 9RV 02C 02	0,25	210	0,30	1,80	0,70	29,9	188,8	46	32,5	54,25	88,3	123,3	50	175	6,5	2,1
HK 9RV 02C 04	0,45	210	0,60	3,00	1,20	31,5	192,0	46	32,5	54,25	88,3	123,3	50	178	6,5	2,1
HK 9RV 02C 05	0,57	210	0,80	3,80	1,50	32,5	194,0	46	32,5	54,25	88,3	123,3	50	180	6,5	2,2
HK 9RV 02C 06	0,76	210	1,00	4,80	2,00	34,0	197,0	46	32,5	54,25	88,3	123,3	50	183	6,5	2,2

p1: maks. radni tlak