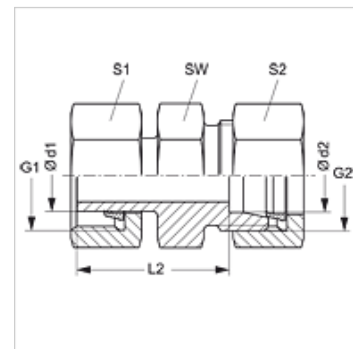
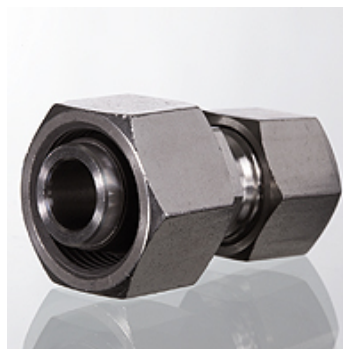


### Tulajdonságok

|                             |  |
|-----------------------------|--|
| <b>Csatlakozás 1</b>        | metrikus anyamenet                     |
| <b>1 tömítési forma</b>     | Vágógyűrűs csőcsonk                    |
| <b>Csatlakozás 2</b>        | metrikus hengeres külső menet          |
| <b>2 tömítési forma</b>     | 24°-os belső kúp                       |
| <b>Szerkezeti mód</b>       | Szűkítő csavarzat                      |
| <b>Szerkezeti forma</b>     | egyenes                                |
| <b>Szabvány</b>             | ISO 8434-1                             |
| <b>Szállítás terjedelme</b> | Csonk hollandi anyával és vágógyűrűvel |
| <b>Anyag</b>                | Nemesacél                              |



### Cikk

| Megnevezés       | Kivétel | Üzemi nyomás bar | Ø d1 (mm) | Ø d2 (mm) | G1         | G2         | L2 (mm) | SW (mm) | S1 | S2 |
|------------------|---------|------------------|-----------|-----------|------------|------------|---------|---------|----|----|
| AH NW 06 L 04 VA | L       | PN 315           | 8         | 6         | M 14 x 1,5 | M 12 x 1,5 | 25,5    | 12      | 17 | 14 |
| AH NW 08 L 04 VA | L       | PN 315           | 10        | 6         | M 16 x 1,5 | M 12 x 1,5 | 27,0    | 12      | 19 | 14 |
| AH NW 08 L 06 VA | L       | PN 315           | 10        | 8         | M 16 x 1,5 | M 14 x 1,5 | 27,5    | 14      | 19 | 17 |
| AH NW 10 L 04 VA | L       | PN 315           | 12        | 6         | M 18 x 1,5 | M 12 x 1,5 | 28,0    | 14      | 22 | 14 |
| AH NW 10 L 06 VA | L       | PN 315           | 12        | 8         | M 18 x 1,5 | M 14 x 1,5 | 29,0    | 14      | 22 | 17 |
| AH NW 10 L 08 VA | L       | PN 315           | 12        | 10        | M 18 x 1,5 | M 16 x 1,5 | 30,0    | 17      | 22 | 19 |
| AH NW 13 L 04 VA | L       | PN 315           | 15        | 6         | M 22 x 1,5 | M 12 x 1,5 | 29,0    | 17      | 27 | 14 |
| AH NW 13 L 06 VA | L       | PN 315           | 15        | 8         | M 22 x 1,5 | M 14 x 1,5 | 29,0    | 17      | 27 | 17 |
| AH NW 13 L 08 VA | L       | PN 315           | 15        | 10        | M 22 x 1,5 | M 16 x 1,5 | 30,0    | 17      | 27 | 19 |
| AH NW 13 L 10 VA | L       | PN 315           | 15        | 12        | M 22 x 1,5 | M 18 x 1,5 | 31,0    | 19      | 27 | 22 |
| AH NW 16 L 04 VA | L       | PN 315           | 18        | 6         | M 26 x 1,5 | M 12 x 1,5 | 30,0    | 19      | 32 | 14 |
| AH NW 16 L 06 VA | L       | PN 315           | 18        | 8         | M 26 x 1,5 | M 14 x 1,5 | 31,0    | 19      | 32 | 17 |
| AH NW 16 L 08 VA | L       | PN 315           | 18        | 10        | M 26 x 1,5 | M 16 x 1,5 | 32,0    | 19      | 32 | 19 |
| AH NW 16 L 10 VA | L       | PN 315           | 18        | 12        | M 26 x 1,5 | M 18 x 1,5 | 33,0    | 19      | 32 | 22 |
| AH NW 16 L 13 VA | L       | PN 315           | 18        | 15        | M 26 x 1,5 | M 22 x 1,5 | 34,0    | 24      | 32 | 27 |
| AH NW 20 L 04 VA | L       | PN 160           | 22        | 6         | M 30 x 2   | M 12 x 1,5 | 32,0    | 24      | 36 | 14 |
| AH NW 20 L 06 VA | L       | PN 160           | 22        | 8         | M 30 x 2   | M 14 x 1,5 | 33,0    | 24      | 36 | 17 |
| AH NW 20 L 08 VA | L       | PN 160           | 22        | 10        | M 30 x 2   | M 16 x 1,5 | 34,0    | 24      | 36 | 19 |
| AH NW 20 L 10 VA | L       | PN 160           | 22        | 12        | M 30 x 2   | M 18 x 1,5 | 35,0    | 24      | 36 | 22 |
| AH NW 20 L 13 VA | L       | PN 160           | 22        | 15        | M 30 x 2   | M 22 x 1,5 | 36,0    | 24      | 36 | 27 |
| AH NW 20 L 16 VA | L       | PN 160           | 22        | 18        | M 30 x 2   | M 26 x 1,5 | 36,5    | 27      | 36 | 32 |
| AH NW 25 L 04 VA | L       | PN 160           | 28        | 6         | M 30 x 2   | M 12 x 1,5 | 34,0    | 30      | 41 | 14 |
| AH NW 25 L 06 VA | L       | PN 160           | 28        | 8         | M 36 x 2   | M 14 x 1,5 | 34,0    | 30      | 41 | 17 |
| AH NW 25 L 08 VA | L       | PN 160           | 28        | 10        | M 36 x 2   | M 16 x 1,5 | 35,0    | 30      | 41 | 19 |
| AH NW 25 L 10 VA | L       | PN 160           | 28        | 12        | M 36 x 2   | M 18 x 1,5 | 36,0    | 30      | 41 | 22 |
| AH NW 25 L 13 VA | L       | PN 160           | 28        | 15        | M 36 x 2   | M 22 x 1,5 | 37,0    | 30      | 41 | 27 |
| AH NW 25 L 16 VA | L       | PN 160           | 28        | 18        | M 36 x 2   | M 26 x 1,5 | 37,5    | 30      | 41 | 32 |
| AH NW 25 L 20 VA | L       | PN 160           | 28        | 22        | M 36 x 2   | M 30 x 2   | 39,5    | 32      | 41 | 36 |
| AH NW 32 L 04 VA | L       | PN 160           | 35        | 6         | M 45 x 2   | M 12 x 1,5 | 40,0    | 36      | 50 | 14 |
| AH NW 32 L 06 VA | L       | PN 160           | 35        | 8         | M 45 x 2   | M 14 x 1,5 | 40,0    | 36      | 50 | 17 |
| AH NW 32 L 08 VA | L       | PN 160           | 35        | 10        | M 45 x 2   | M 16 x 1,5 | 41,0    | 36      | 50 | 19 |
| AH NW 32 L 10 VA | L       | PN 160           | 35        | 12        | M 45 x 2   | M 18 x 1,5 | 42,0    | 36      | 50 | 22 |
| AH NW 32 L 13 VA | L       | PN 160           | 35        | 15        | M 45 x 2   | M 22 x 1,5 | 43,0    | 36      | 50 | 27 |
| AH NW 32 L 16 VA | L       | PN 160           | 35        | 18        | M 45 x 2   | M 26 x 1,5 | 43,5    | 36      | 50 | 32 |
| AH NW 32 L 20 VA | L       | PN 160           | 35        | 22        | M 45 x 2   | M 30 x 2   | 45,5    | 36      | 50 | 36 |
| AH NW 32 L 25 VA | L       | PN 160           | 35        | 28        | M 45 x 2   | M 36 x 2   | 46,5    | 41      | 50 | 41 |
| AH NW 40 L 04 VA | L       | PN 160           | 42        | 6         | M 52 x 2   | M 14 x 1,5 | 40,0    | 46      | 60 | 14 |
| AH NW 40 L 06 VA | L       | PN 160           | 42        | 8         | M 52 x 2   | M 14 x 1,5 | 41,0    | 46      | 60 | 17 |
| AH NW 40 L 08 VA | L       | PN 160           | 42        | 10        | M 52 x 2   | M 16 x 1,5 | 42,0    | 46      | 60 | 19 |
| AH NW 40 L 10 VA | L       | PN 160           | 42        | 12        | M 52 x 2   | M 18 x 1,5 | 43,0    | 46      | 60 | 22 |
| AH NW 40 L 13 VA | L       | PN 160           | 42        | 15        | M 52 x 2   | M 22 x 1,5 | 45,0    | 46      | 60 | 27 |
| AH NW 40 L 16 VA | L       | PN 160           | 42        | 18        | M 52 x 2   | M 26 x 1,5 | 44,5    | 46      | 60 | 32 |
| AH NW 40 L 20 VA | L       | PN 160           | 42        | 22        | M 52 x 2   | M 30 x 2   | 46,5    | 46      | 60 | 36 |
| AH NW 40 L 25 VA | L       | PN 160           | 42        | 28        | M 52 x 2   | M 36 x 2   | 47,5    | 46      | 60 | 41 |
| AH NW 40 L 32 VA | L       | PN 160           | 42        | 35        | M 52 x 2   | M 45 x 2   | 47,5    | 46      | 60 | 50 |
| AH NW 04 S 03 VA | S       | PN 630           | 8         | 6         | M 16 x 1,5 | M 14 x 1,5 | 30,0    | 14      | 19 | 17 |
| AH NW 06 S 03 VA | S       | PN 630           | 10        | 6         | M 18 x 1,5 | M 14 x 1,5 | 32,0    | 14      | 22 | 17 |
| AH NW 06 S 04 VA | S       | PN 630           | 10        | 8         | M 18 x 1,5 | M 16 x 1,5 | 34,0    | 17      | 22 | 19 |



| Cikk             |         |                  |           |           |            |            |         |         |    |    |
|------------------|---------|------------------|-----------|-----------|------------|------------|---------|---------|----|----|
| Megnevezés       | Kivitel | Üzemi nyomás bar | Ø d1 (mm) | Ø d2 (mm) | G1         | G2         | L2 (mm) | SW (mm) | S1 | S2 |
| AH NW 08 S 03 VA | S       | PN 630           | 12        | 6         | M 20 x 1,5 | M 14 x 1,5 | 32,0    | 14      | 24 | 17 |
| AH NW 08 S 04 VA | S       | PN 630           | 12        | 8         | M 20 x 1,5 | M 16 x 1,5 | 34,0    | 17      | 24 | 19 |
| AH NW 08 S 06 VA | S       | PN 630           | 12        | 10        | M 20 x 1,5 | M 18 x 1,5 | 33,5    | 19      | 24 | 22 |
| AH NW 10 S 03 VA | S       | PN 630           | 14        | 6         | M 22 x 1,5 | M 14 x 1,5 | 35,0    | 17      | 27 | 17 |
| AH NW 10 S 04 VA | S       | PN 630           | 14        | 8         | M 22 x 1,5 | M 16 x 1,5 | 37,0    | 17      | 27 | 19 |
| AH NW 10 S 06 VA | S       | PN 630           | 14        | 10        | M 22 x 1,5 | M 18 x 1,5 | 36,5    | 19      | 27 | 22 |
| AH NW 10 S 08 VA | S       | PN 630           | 14        | 12        | M 22 x 1,5 | M 20 x 1,5 | 38,5    | 22      | 27 | 24 |
| AH NW 13 S 03 VA | S       | PN 400           | 16        | 6         | M 24 x 1,5 | M 14 x 1,5 | 35,0    | 17      | 30 | 17 |
| AH NW 13 S 04 VA | S       | PN 400           | 16        | 8         | M 24 x 1,5 | M 16 x 1,5 | 37,0    | 17      | 30 | 19 |
| AH NW 13 S 06 VA | S       | PN 400           | 16        | 10        | M 24 x 1,5 | M 18 x 1,5 | 36,5    | 19      | 30 | 22 |
| AH NW 13 S 08 VA | S       | PN 400           | 16        | 12        | M 24 x 1,5 | M 20 x 1,5 | 38,5    | 22      | 30 | 24 |
| AH NW 13 S 10 VA | S       | PN 400           | 16        | 14        | M 24 x 1,5 | M 22 x 1,5 | 40,0    | 24      | 30 | 27 |
| AH NW 16 S 03 VA | S       | PN 400           | 20        | 6         | M 30 x 2   | M 14 x 1,5 | 42,0    | 22      | 36 | 17 |
| AH NW 16 S 04 VA | S       | PN 400           | 20        | 8         | M 30 x 2   | M 16 x 1,5 | 42,0    | 22      | 36 | 19 |
| AH NW 16 S 06 VA | S       | PN 400           | 20        | 10        | M 30 x 2   | M 18 x 1,5 | 41,5    | 22      | 36 | 22 |
| AH NW 16 S 08 VA | S       | PN 400           | 20        | 12        | M 30 x 2   | M 20 x 1,5 | 43,5    | 22      | 36 | 24 |
| AH NW 16 S 10 VA | S       | PN 400           | 20        | 14        | M 30 x 2   | M 22 x 1,5 | 45,0    | 24      | 36 | 27 |
| AH NW 16 S 13 VA | S       | PN 400           | 20        | 16        | M 30 x 2   | M 24 x 1,5 | 44,5    | 27      | 36 | 30 |
| AH NW 20 S 03 VA | S       | PN 400           | 25        | 6         | M 36 x 2   | M 14 x 1,5 | 44,0    | 27      | 46 | 17 |
| AH NW 20 S 04 VA | S       | PN 400           | 25        | 8         | M 36 x 2   | M 16 x 1,5 | 44,0    | 27      | 46 | 19 |
| AH NW 20 S 06 VA | S       | PN 400           | 25        | 10        | M 36 x 2   | M 18 x 1,5 | 43,5    | 27      | 46 | 22 |
| AH NW 20 S 08 VA | S       | PN 400           | 25        | 12        | M 36 x 2   | M 20 x 1,5 | 45,5    | 27      | 46 | 24 |
| AH NW 20 S 10 VA | S       | PN 400           | 25        | 14        | M 36 x 2   | M 22 x 1,5 | 47,0    | 27      | 46 | 27 |
| AH NW 20 S 13 VA | S       | PN 400           | 25        | 16        | M 36 x 2   | M 24 x 1,5 | 46,5    | 27      | 46 | 30 |
| AH NW 20 S 16 VA | S       | PN 400           | 25        | 20        | M 36 x 2   | M 30 x 2   | 48,5    | 32      | 46 | 36 |
| AH NW 25 S 03 VA | S       | PN 400           | 30        | 6         | M 42 x 2   | M 14 x 1,5 | 52,0    | 32      | 50 | 17 |
| AH NW 25 S 04 VA | S       | PN 400           | 30        | 8         | M 42 x 2   | M 16 x 1,5 | 52,0    | 32      | 50 | 19 |
| AH NW 25 S 06 VA | S       | PN 400           | 30        | 10        | M 42 x 2   | M 18 x 1,5 | 51,5    | 32      | 50 | 22 |
| AH NW 25 S 08 VA | S       | PN 400           | 30        | 12        | M 42 x 2   | M 20 x 1,5 | 51,5    | 32      | 50 | 24 |
| AH NW 25 S 10 VA | S       | PN 400           | 30        | 14        | M 42 x 2   | M 22 x 1,5 | 53,0    | 32      | 50 | 27 |
| AH NW 25 S 13 VA | S       | PN 400           | 30        | 16        | M 42 x 2   | M 24 x 1,5 | 52,5    | 32      | 50 | 30 |
| AH NW 25 S 16 VA | S       | PN 400           | 30        | 20        | M 42 x 2   | M 30 x 2   | 54,5    | 32      | 50 | 36 |
| AH NW 25 S 20 VA | S       | PN 400           | 30        | 25        | M 42 x 2   | M 36 x 2   | 57,0    | 41      | 50 | 46 |
| AH NW 32 S 03 VA | S       | PN 315           | 38        | 6         | M 52 x 2   | M 14 x 1,5 | 55,0    | 41      | 60 | 17 |
| AH NW 32 S 04 VA | S       | PN 315           | 38        | 8         | M 52 x 2   | M 16 x 1,5 | 55,0    | 41      | 60 | 19 |
| AH NW 32 S 06 VA | S       | PN 315           | 38        | 10        | M 52 x 2   | M 18 x 1,5 | 54,5    | 41      | 60 | 22 |
| AH NW 32 S 08 VA | S       | PN 315           | 38        | 12        | M 52 x 2   | M 20 x 1,5 | 54,5    | 41      | 60 | 24 |
| AH NW 32 S 10 VA | S       | PN 315           | 38        | 14        | M 52 x 2   | M 22 x 1,5 | 56,0    | 41      | 60 | 27 |
| AH NW 32 S 13 VA | S       | PN 315           | 38        | 16        | M 52 x 2   | M 24 x 1,5 | 55,5    | 41      | 60 | 30 |
| AH NW 32 S 16 VA | S       | PN 315           | 38        | 20        | M 52 x 2   | M 30 x 2   | 57,5    | 41      | 60 | 36 |
| AH NW 32 S 20 VA | S       | PN 315           | 38        | 25        | M 52 x 2   | M 36 x 2   | 60,0    | 41      | 60 | 46 |
| AH NW 32 S 25 VA | S       | PN 315           | 38        | 30        | M 52 x 2   | M 42 x 2   | 60,5    | 46      | 60 | 50 |

Kivitel: LL = igen könnyű L = könnyű S = nehéz – PN = névleges nyomás PB = max. üzemi nyomás – Ø d1 = cső külső átmérője – Ø d2 = cső külső átmérője

## Termékváltozatok

|        |   |
|--------|---|
| AH     | Szűkítő csavarzat, Csonk hollandi anyával és vágógyűrűvel |
| AH MG  | Szűkítő csavarzat, Csonk hollandi anyával és vágógyűrűvel |
| XAH VA | Szűkítő csavarzat, előre szerelt                          |