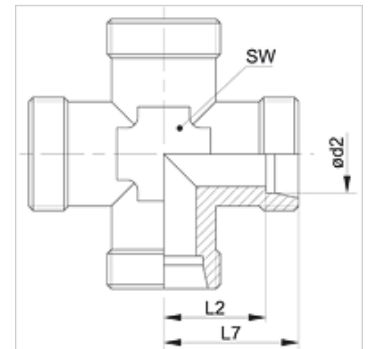


### Tulajdonságok

<b>Csatlakozás 1 - 4</b>	metrikus hengeres külső menet
<b>1-4 tömítési forma</b>	24°-os belső kúp
<b>Szerkezeti mód</b>	Csavarzat
<b>Szerkezeti forma</b>	K idom
<b>Szabvány</b>	DIN 3951
<b>Szállítás terjedelme</b>	Csonk (hollandi anya és vágógyűrű nélkül)
<b>Anyag</b>	Nemesacél



### Megjegyzés

A szerelésre, beépítésre, nyomásterhelésre és a megengedett üzemi hőmérsékletekre vonatkozó utasításokat a csőcsavarzatok műszaki információinál találja meg.

### Cikk

Megnevezés	Kivétel	Üzemi nyomás bar	Ø d2 (mm)	L2 (mm)	L7 (mm)	SW (mm)
XK 04 LL VA	LL	PN 100	4	11,0	15,0	9
XK 06 LL VA	LL	PN 100	6	9,5	15,0	9
XK 08 LL VA	LL	PN 100	8	11,5	17,0	12
XK NW 04 HL VA	L	PN 315	6	12,0	19,0	12
XK NW 06 HL VA	L	PN 315	8	14,0	21,0	12
XK NW 08 HL VA	L	PN 315	10	15,0	22,0	14
XK NW 10 HL VA	L	PN 315	12	17,0	24,0	17
XK NW 13 HL VA	L	PN 315	15	21,0	28,0	19
XK NW 16 HL VA	L	PN 315	18	23,5	31,0	24
XK NW 20 HL VA	L	PN 160	22	27,5	35,0	27
XK NW 25 HL VA	L	PN 160	28	30,5	38,0	36
XK NW 32 HL VA	L	PN 160	35	34,5	45,0	41
XK NW 40 HL VA	L	PN 160	42	40,0	51,0	50
XK NW 03 HS VA	S	PN 630	6	16,0	23,0	12
XK NW 04 HS VA	S	PN 630	8	17,0	24,0	14
XK NW 06 HS VA	S	PN 630	10	17,5	25,0	17
XK NW 08 HS VA	S	PN 630	12	21,5	29,0	17
XK NW 10 HS VA	S	PN 630	14	22,0	30,0	19
XK NW 13 HS VA	S	PN 400	16	24,5	33,0	24
XK NW 16 HS VA	S	PN 400	20	26,5	37,0	27
XK NW 20 HS VA	S	PN 400	25	30,0	42,0	36
XK NW 25 HS VA	S	PN 400	30	35,5	49,0	41
XK NW 32 HS VA	S	PN 315	38	41,0	57,0	50

Kivétel: LL = igen könnyű L = könnyű S = nehéz – PN = névleges nyomás PB = max. üzemi nyomás – Ø d2 = cső külső átmérője

### Termékváltozatok

XK	Csavarzat, kereszt-idom, Acél
K VA	Csavarzat, kereszt-idom, Nemesacél