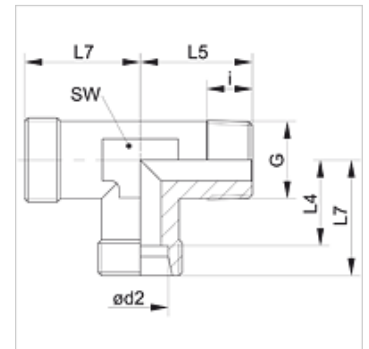


### Tulajdonságok

|                             |   |
|-----------------------------|---|
| <b>Csatlakozás 1</b>        | Kúpos külső BSPT menet                    |
| <b>1 tömítési forma</b>     | menetre tömítő                            |
| <b>Csatlakozás 2 + 3</b>    | metrikus hengeres külső menet             |
| <b>2 + 3 tömítési forma</b> | 24°-os belső kúp                          |
| <b>Szerkezeti mód</b>       | Becsavarható csavarzat                    |
| <b>Szerkezeti forma</b>     | L-idom                                    |
| <b>Szabvány</b>             | DIN 2353<br>ISO 8434-1                    |
| <b>Szállítás terjedelme</b> | Csonk (hollandi anya és vágógyűrű nélkül) |
| <b>Anyag</b>                | Acél                                      |
| <b>Felületvédelem</b>       | Galvanikusan bevonatolt                   |



### Megjegyzés

A szerelésre, beépítésre, nyomásterhelésre és a megengedett üzemi hőmérsékletekre vonatkozó utasításokat a csőcsavarzatok műszaki információinál találja meg.

### Cikk

| Megnevezés   | Kivitel | Üzemi nyomás bar | Ø d2 (mm) | G        | i (mm) | L4 (mm) | L5 (mm) | L7 (mm) | SW (mm) |
|--------------|---------|------------------|-----------|----------|--------|---------|---------|---------|---------|
| XLR 04 LL    | LL      | PN 100           | 4         | R 1/8" K | 8      | 11,0    | 17      | 15      | 9       |
| XLR 05 LL    | LL      | PN 100           | 5         | R 1/8" K | 8      | 9,5     | 17      | 15      | 9       |
| XLR 06 LL    | LL      | PN 100           | 6         | R 1/8" K | 8      | 9,5     | 17      | 15      | 9       |
| XLR 08 LL    | LL      | PN 100           | 8         | R 1/8" K | 8      | 11,5    | 20      | 17      | 12      |
| XLR NW 04 HL | L       | PN 315           | 6         | R 1/8" K | 8      | 12,0    | 20      | 19      | 12      |
| XLR NW 06 HL | L       | PN 315           | 8         | R 1/4" K | 12     | 14,0    | 26      | 21      | 12      |
| XLR NW 08 HL | L       | PN 315           | 10        | R 1/4" K | 12     | 15,0    | 27      | 22      | 14      |
| XLR NW 10 HL | L       | PN 315           | 12        | R 3/8" K | 12     | 17,0    | 28      | 24      | 17      |
| XLR NW 13 HL | L       | PN 315           | 15        | R 1/2" K | 14     | 21,0    | 34      | 26      | 19      |
| XLR NW 16 HL | L       | PN 315           | 18        | R 1/2" K | 14     | 23,5    | 36      | 31      | 24      |
| XLR NW 03 HS | S       | PN 400           | 6         | R 1/4" K | 12     | 16,0    | 26      | 23      | 14      |
| XLR NW 04 HS | S       | PN 400           | 8         | R 1/4" K | 12     | 17,0    | 27      | 24      | 17      |
| XLR NW 06 HS | S       | PN 400           | 10        | R 3/8" K | 12     | 17,5    | 28      | 25      | 17      |
| XLR NW 08 HS | S       | PN 400           | 12        | R 3/8" K | 12     | 21,5    | 28      | 29      | 19      |
| XLR NW 10 HS | S       | PN 400           | 14        | R 1/2" K | 14     | 22,0    | 32      | 30      | 19      |
| XLR NW 13 HS | S       | PN 400           | 16        | R 1/2" K | 14     | 24,5    | 32      | 33      | 24      |

Kivitel: LL = igen könnyű L = könnyű S = nehéz – PN = névleges nyomás PB = max. üzemi nyomás – Ø d2 = cső külső átmérője

### Termékváltozatok

|                |   |
|----------------|---|
| <b>XLRK VA</b> | Becsavarható csavarzat, L-idom, Nemesacél |
| <b>LRK</b>     | Becsavarható csavarzat, L-idom, Acél      |