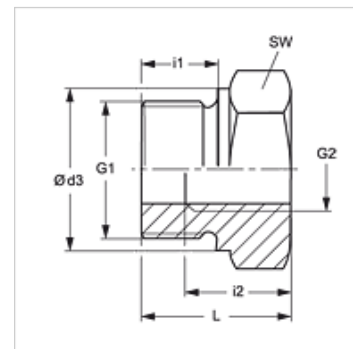


### Tulajdonságok

|                         |                          |
|-------------------------|--------------------------|
| <b>Csatlakozás 1</b>    | Hengeres BSP külső menet |
| <b>1 tömítési forma</b> | B idom                   |
| <b>Csatlakozás 2</b>    | hengeres BSP belső menet |
| <b>Szerkezeti mód</b>   | Váltó szűkítés           |
| <b>Szerkezeti forma</b> | rövid                    |
| <b>Anyag</b>            | Sárgaréz                 |



### Megjegyzés

A szerelésre, beépítésre, nyomásterhelésre és a megengedett üzemi hőmérsékletekre vonatkozó utasításokat a csőcsavarzatok műszaki információinál találja meg.

### Cikk

| Megnevezés      | Üzemi nyomás bar | G1           | G2         | Ø d3<br>(mm) | i1<br>(mm) | i2<br>(mm) | L<br>(mm) | SW<br>(mm) |
|-----------------|------------------|--------------|------------|--------------|------------|------------|-----------|------------|
| RIK NW 10 03 MG | PN 250           | G 3/8" -19   | G 1/8" -28 | 22           | 12         | 8          | 22,5      | 22         |
| RIK NW 13 03 MG | PN 250           | G 1/2" -14   | G 1/8" -28 | 26           | 14         | 8          | 24,0      | 27         |
| RIK NW 13 06 MG | PN 200           | G 1/2" -14   | G 1/4" -19 | 26           | 14         | 12         | 24,0      | 27         |
| RIK NW 20 06 MG | PN 200           | G 3/4" -14   | G 1/4" -19 | 32           | 16         | 12         | 26,0      | 32         |
| RIK NW 20 10 MG | PN 200           | G 3/4" -14   | G 3/8" -19 | 32           | 16         | 12         | 26,0      | 32         |
| RIK NW 25 10 MG | PN 200           | G 1" -11     | G 3/8" -19 | 39           | 18         | 12         | 29,0      | 41         |
| RIK NW 25 13 MG | PN 200           | G 1" -11     | G 1/2" -14 | 39           | 18         | 14         | 29,0      | 41         |
| RIK NW 32 13 MG | PN 100           | G 1.1/4" -11 | G 1/2" -14 | 49           | 20         | 14         | 32,0      | 50         |
| RIK NW 32 20 MG | PN 100           | G 1.1/4" -11 | G 3/4" -14 | 49           | 20         | 16         | 32,0      | 60         |
| RIK NW 40 13 MG | PN 100           | G 1.1/2" -11 | G 1/2" -14 | 55           | 22         | 14         | 36,0      | 55         |
| RIK NW 40 20 MG | PN 100           | G 1.1/2" -11 | G 3/4" -14 | 55           | 22         | 16         | 36,0      | 55         |
| RIK NW 40 25 MG | PN 100           | G 1.1/2" -11 | G 1" -11   | 55           | 22         | 18         | 36,0      | 55         |

PN = névleges nyomás PB = max. üzemi nyomás

### Termékváltozatok

|        |                                  |
|--------|----------------------------------|
| RIK    | Váltó szűkítés, rövid, Acél      |
| RIK VA | Váltó szűkítés, rövid, Nemesacél |