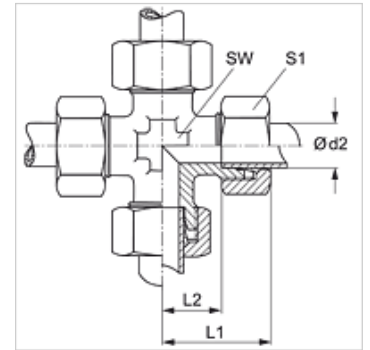


### Tulajdonságok

<b>Csatlakozás 1 - 4</b>	metrikus hengeres külső menet
<b>1-4 tömítési forma</b>	24°-os belső kúp
<b>Szerkezeti mód</b>	Csavarzat
<b>Szerkezeti kivitel-kiegészítés</b>	Francia kivitel
<b>Szerkezeti forma</b>	K idom
<b>Szállítás terjedelme</b>	Csonk hollandi anyával és vágógyűrűvel
<b>Anyag</b>	Acél
<b>Felületvédelem</b>	Galvanikusan bevonatolt



### Megjegyzés

A szerelésre, beépítésre, nyomásterhelésre és a megengedett üzemi hőmérsékletekre vonatkozó utasításokat a csőcsavarzatok műszaki információinál találja meg.

### Cikk

Megnevezés	Üzemi nyomás bar	Ø d2 (mm)	L1 (mm)	L2 (mm)	SW (mm)	S1
<b>K NW 10 HF</b>	PN 400	13,25	38,5	16	19	27
<b>K NW 13 HF</b>	PN 250	16,75	41,5	18	24	30
<b>K NW 16 HF</b>	PN 250	21,25	47,0	23	30	36

Kivitel: LL = igen könnyű L = könnyű S = nehéz – PN = névleges nyomás PB = max. üzemi nyomás – Ø d2 = cső külső átmérője