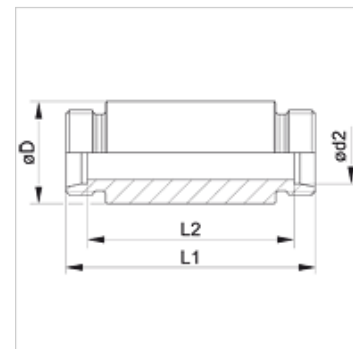


### Tulajdonságok

|                             |   |
|-----------------------------|---|
| <b>Csatlakozás 1</b>        | metrikus hengeres külső menet             |
| <b>1 tömítési forma</b>     | 24°-os belső kúp                          |
| <b>Csatlakozás 2</b>        | metrikus hengeres külső menet             |
| <b>2 tömítési forma</b>     | 24°-os belső kúp                          |
| <b>Szerkezeti mód</b>       | Behegeszhető válaszfalcsavarzat           |
| <b>Szerkezeti forma</b>     | egyenes                                   |
| <b>Szabvány</b>             | DIN 2353<br>ISO 8434-1                    |
| <b>Szállítás terjedelme</b> | Csonk (hollandi anya és vágógyűrű nélkül) |
| <b>Anyag</b>                | Acél                                      |
| <b>Felületvédelem</b>       | foszfátózva és olajozva (Znphr5f)         |



### Megjegyzés

A szerelésre, beépítésre, nyomásterhelésre és a megengedett üzemi hőmérsékletekre vonatkozó utasításokat a csőcsavarzatok műszaki információinál találja meg.

### Cikk

| Megnevezés   | Kivitel | Üzemi nyomás bar | Ø d2 (mm) | Ø D (mm) | L1 (mm) | L2 (mm) |
|--------------|---------|------------------|-----------|----------|---------|---------|
| XSE NW 04 HL | L       | PN 315           | 6         | 18,0     | 70      | 56      |
| XSE NW 06 HL | L       | PN 315           | 8         | 20,0     | 70      | 56      |
| XSE NW 08 HL | L       | PN 315           | 10        | 22,0     | 72      | 58      |
| XSE NW 10 HL | L       | PN 315           | 12        | 25,0     | 72      | 58      |
| XSE NW 13 HL | L       | PN 315           | 15        | 28,0     | 84      | 70      |
| XSE NW 16 HL | L       | PN 315           | 18        | 32,0     | 84      | 69      |
| XSE NW 20 HL | L       | PN 160           | 22        | 36,0     | 88      | 73      |
| XSE NW 25 HL | L       | PN 160           | 28        | 40,0     | 88      | 73      |
| XSE NW 32 HL | L       | PN 160           | 35        | 50,0     | 92      | 71      |
| XSE NW 40 HL | L       | PN 160           | 42        | 60,0     | 92      | 70      |
|              |         |                  |           |          |         |         |
| XSE NW 03 HS | S       | PN 630           | 6         | 20,0     | 74      | 60      |
| XSE NW 04 HS | S       | PN 630           | 8         | 22,0     | 74      | 60      |
| XSE NW 06 HS | S       | PN 630           | 10        | 25,0     | 74      | 59      |
| XSE NW 08 HS | S       | PN 630           | 12        | 28,0     | 74      | 59      |
| XSE NW 10 HS | S       | PN 630           | 14        | 30,0     | 88      | 72      |
| XSE NW 13 HS | S       | PN 400           | 16        | 35,0     | 88      | 71      |
| XSE NW 16 HS | S       | PN 400           | 20        | 38,0     | 92      | 71      |
| XSE NW 20 HS | S       | PN 400           | 25        | 45,0     | 96      | 72      |
| XSE NW 25 HS | S       | PN 400           | 30        | 50,0     | 100     | 73      |
| XSE NW 32 HS | S       | PN 315           | 38        | 60,0     | 104     | 72      |

Kivitel: LL = igen könnyű L = könnyű S = nehéz – PN = névleges nyomás PB = max. üzemi nyomás – Ø d2 = cső külső átmérője

### Termékváltozatok

|               |  |
|---------------|--|
| <b>XSE VA</b> | Behegeszhető válaszfalcsavarzat, Nemesacél |
| <b>SE</b>     | Behegeszhető válaszfalcsavarzat, Acél      |