

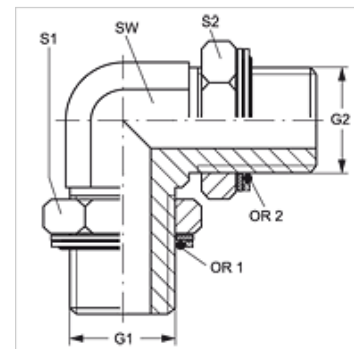
W90 HROK

Becsavarható-csonk, 90°-os könyök

HANSA FLEX

Tulajdonságok

| | |
|---------------------------|--|
| Csatlakozás 1 + 2 | Hengeres BSP külső menet |
| 1+2 tömítési forma | Menetes csonkok O-gyűrűvel + kamragyűrűvel |
| Szerkezeti mód | Beállítható irányú becsavarható csonk |
| Szerkezeti forma | 90°-os könyök |
| Anyag | Acél |
| Felületvédelem | Galvanikusan bevonatolt |



Cikk

| Megnevezés | G1 + G2 | SW (mm) | S1 + S2 (mm) | S1 | S2 | O-gyűrű | OR1 + OR2 |
|--------------------|------------|------------|-----------------|----|----|--------------|--------------|
| W90 HROK 08 | G 1/2" -14 | 22 | 27 | 27 | 27 | 17,86 x 2,62 | 17,96 x 2,62 |

SW, S1, S2 = kulcsméret

Pótalkatrészek

KAMMRING G Collos kamragyűrű