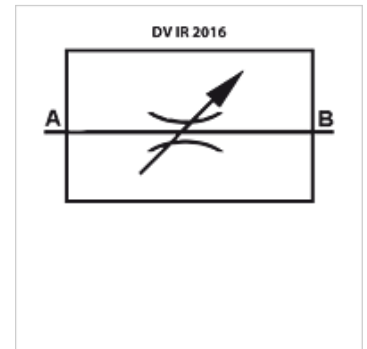


Tulajdonságok

Szerkezeti mód	EVN kivitel
Szállítás terjedelme	biztosítóanyával
Anyag	Tömítés: NBR
Hőmérséklet max.	100 °C
Közegek	Ásványolaj
Üzemi nyomás	max. 210 bar



Megjegyzés

Ezeket a szelepeket az alkalmazás helyén kell beállítani.

Rendelési útmutató

FPM (Viton) tömítés + 200 °C-ig külön kérésre.

Cikk

Megnevezés	Átfolyt mennyiség, tömegáram max. (L/min)	A (mm)	B (mm)	C (mm)	G1	Tömeg (kg)
DV 06 IR	15	46	60	17	G 1/4" -19	0,13
DV 10 IR	30	42	73	22	G 3/8" -19	0,25
DV 13 IR	50	57	85	27	G 1/2" -14	0,48