

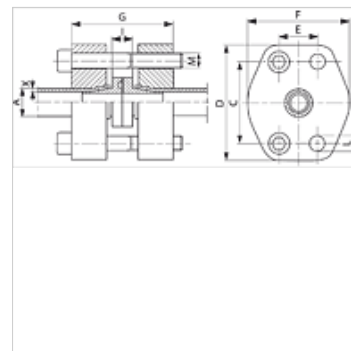
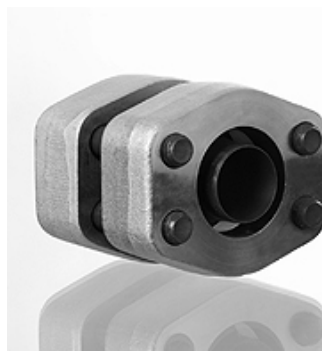
BFK (6000 PSI)

SAE peremkarimás összekötő

HANSA FLEX

Tulajdonságok

Nyomás sorozat	6000 psi
Szabvány	SAE J 518 C ISO 6162
Szerkezeti forma	egyenes
Szerkezeti mód	SAE peremkarimás összekötő
Rögzítés	metrikus csavarkészlettel
Szállítás terjedelme	csavarkészlettel, peremes toldóval és O-gyűrűvel
Anyag	Perem: C 45 acél, Peremrész: 42CrMo4V
Felületvédelem	fekete, olajozva



Megjegyzés

A feltüntetett maximális üzemi nyomás a karimára vonatkozik! A tényleges üzemi nyomást a cső (falvastagsága), valamint a cső (anyag)minősége határozza meg!

Cikk

Megnevezés	PB 10.9 (bar)	Méret	Cső-A x X (mm)	C (mm)	D (mm)	E (mm)	F (mm)	G (mm)	I (mm)	L (mm)	Csavarok
BFK 402-25-3	400	3/4"	25 x 3	50,8	71	23,8	60	75	16,5	11	(4 x) M 10 x 60
BFK 402-25-4	400	3/4"	25 x 4	50,8	71	23,8	60	75	16,5	11	(4 x) M 10 x 60
BFK 403-30-4	400	1"	30 x 4	57,2	81	27,8	71	85	17,4	13	(4 x) M 12 x 70
BFK 403-30-5	400	1"	30 x 5	57,2	81	27,8	71	85	17,4	13	(4 x) M 12 x 70
BFK 404-38-5	400	1.1/4"	38 x 5	66,7	95	31,8	81	88	18,4	15	(4 x) M 14 x 80
BFK 404-38-6	400	1.1/4"	38 x 6	66,7	95	31,8	81	88	18,4	15	(4 x) M 14 x 80
BFK 405-50-6	400	1.1/2"	50 x 6	79,4	114	36,5	96	114	20,6	17	(4 x) M 16 x 90
BFK 405-50-8	400	1.1/2"	50 x 8	79,4	114	36,5	96	114	20,6	17	(4 x) M 16 x 90
BFK 406-65-8	400	2"	65 x 8	96,8	134	44,5	114	130	22,4	21	(4 x) M 20 x 120

PN = névleges nyomás PB = max. üzemi nyomás