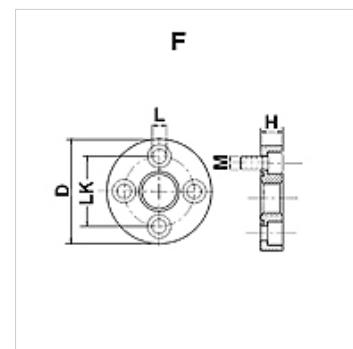


# F

## Szivattyúcsatlakozás (4-lyukas)

### Tulajdonságok

<b>Szerkezeti mód</b>	Szivattyúcsatlakozás (4 lyukas)
<b>Szerkezeti forma</b>	egyenes
<b>Rögzítés</b>	metrikus csavarkészlettel
<b>Szállítás terjedelme</b>	csavarkészlettel és O-gyűrűvel
<b>Anyag</b>	ST 42.3 acél
<b>Felületvédelem</b>	Galvanikusan bevonatolt



### Megjegyzés

A feltüntetett maximális üzemi nyomás a karimára vonatkozik! A tényleges üzemi nyomást a cső (falvastagsága), valamint a cső (anyag)minősége határozza meg!

### Cikk

Megnevezés	Nyomás (PB) (bar)	LK (mm)	A	D (mm)	H (mm)	L (mm)	Csavarok	O-gyűrű
<b>F 1</b>	250	30,0	G 3/8" -19	45	11,5	6,5	(4 x) M 6 x 20	18,77 x 1,78
<b>F 2</b>	250	40,0	G 1/2" -14	58	14,0	8,5	(4 x) M 8 x 25	25,12 x 1,78
<b>F 3 A</b>	250	51,0	G 3/4" -14	76	16,0	10,5	(4 x) M 10 x 30	31,42 x 2,62
<b>F 3 B</b>	250	56,0	G 3/4" -14	76	16,0	10,5	(4 x) M 10 x 30	31,42 x 2,62
<b>F 3.5 A</b>	180	62,0	G 1" -11	88	20,0	10,5	(4 x) M 10 x 35	39,70 x 3,53
<b>F 3.5 B</b>	180	62,0	G 1" -11	88	20,0	12,5	(4 x) M 12 x 35	39,70 x 3,53
<b>F 4</b>	180	72,5	G 1.1/4" -11	98	20,0	12,5	(4 x) M 12 x 35	47,22 x 3,53

PN = névleges nyomás PB = max. üzemi nyomás