

## Tulajdonságok

**Szerkezeti mód** Szivattyúcsatlakozás (4 lyukas)

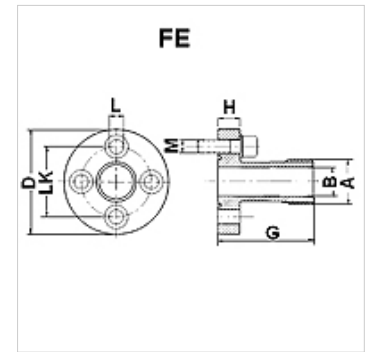
**Szerkezeti forma** egyenes

**Rögzítés** metrikus csavarkészlettel

**Szállítás terjedelme** csavarkészlettel és O-gyűrűvel

**Anyag** ST 42.3 acél

**Felületvédelem** Galvanikusan bevonatolt



## Megjegyzés

A feltüntetett maximális üzemi nyomás a karimára vonatkozik! A tényleges üzemi nyomást a cső (falvastagsága), valamint a cső (anyag)minősége határozza meg!

## Cikk

Megnevezés	Nyomás (PB) (bar)	LK (mm)	A	Ø B (mm)	D (mm)	G (mm)	H (mm)	L (mm)	Csavarok	O-gyűrű
FE 1	250	30	G 1/2" -14	14	45	55	10	6,5	(4 x) M 6 x 20	18,77 x 1,78
FE 2	250	40	G 3/4" -14	19	58	60	12	8,5	(4 x) M 8 x 25	25,12 x 1,78
FE 3 A	250	51	G 1" -11	24	76	72	16	10,5	(4 x) M 10 x 30	31,42 x 2,62
FE 3 B	250	56	G 1" -11	24	76	72	16	10,5	(4 x) M 10 x 30	31,42 x 2,62

PN = névleges nyomás PB = max. üzemi nyomás