

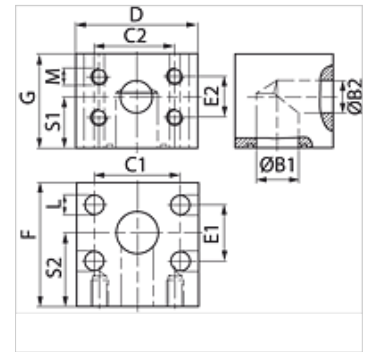
RED GD

SAE blokk karima szűkítő, 90°-os könyök

HANSA FLEX

Tulajdonságok

Nyomás sorozat	6000 psi
Szabvány	SAE J 518 C ISO 6162
Szerkezeti forma	90°-os könyök
Szerkezeti mód	SAE blokk karima szűkítő
Rögzítés	Belső menet, metrikus Csavarok
Anyag	S355J2G3 (ST52.3)
Felületvédelem	Galvanikusan bevonatolt



Megjegyzés

A feltüntetett maximális üzemi nyomás a karimára vonatkozik! A tényleges üzemi nyomást a cső (falvastagsága), valamint a cső (anyag)minősége határozza meg!

Cikk

Megnevezés	PB 10.9 (bar)	Méret	B1 (mm)	B2 (mm)	C1 (mm)	C2 (mm)	D (mm)	E1 (mm)	E2 (mm)	F (mm)	G (mm)	L (mm)	S1 (mm)	S2 (mm)	M metr.
RED GD 603-602	400	1"	23	19	57,2	50,8	82	27,8	23,8	68	64	14	37	40	M 10
RED GD 604-602	400	1.1/4"	30	19	66,7	50,8	96	31,8	23,8	76	72	16	41	46	M 10
RED GD 604-603	400	1.1/4"	30	23	66,7	57,2	96	31,8	27,8	76	72	16	41	46	M 12
RED GD 605-604	400	1.1/2"	38	30	79,4	66,7	114	36,5	31,8	86	89	19	50	52	M 14
RED GD 606-605	400	2"	50	38	96,8	79,4	133	44,5	36,5	110	110	22	59	70	M 16

PN = névleges nyomás PB = max. üzemi nyomás