

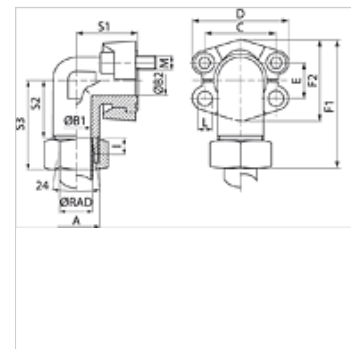
# WFG M (3000 / 6000 PSI)

SAE kovácsolt karimaadapter

**HANSA FLEX**

## Tulajdonságok

Szabvány	DIN 3901/ 3902
Szerkezeti kivitel-kiegészítés	kovácsolt
Szerkezeti forma	90°-os könyök
Szerkezeti mód	SAE karimaadapter
Szállítás terjedelme	2 félkarimával, csavarkészlettel és O-gyűrűvel
Anyag	S355J2G3 (ST52.3)
Felületvédelem	Galvanikusan bevonatolt



## Megjegyzés

A feltüntetett maximális üzemi nyomás a karimára vonatkozik! A tényleges üzemi nyomást a cső (falvastagsága), valamint a cső (anyag)minősége határozza meg!

## Cikk

Megnevezés	Nyomás sorozat	Ki-vitel	Ø RAD	PB 10.9	Méret A	B1	B2	C	D	E	F1	F2	I	S1	S2	S3	L	Csavarak	
			(mm)	(bar)		(mm)	(mm)	(mm)	(mm)	(mm)	(mm)	(mm)	(mm)	(mm)	(mm)	(mm)	(mm)		
WFG 3001/L 15 M	3000 PSI	L	15	315	1/2"	M22x1,5	12	11	38,1	54,0	17,5	66,8	45,6	7,0	39	29,0	44	8,7	(4 x) M 8 x 25
WFG 3002/L 18 M	3000 PSI	L	18	315	3/4"	M26x1,5	15	19	47,6	64,9	22,2	73,9	51,8	7,5	42	31,5	48	10,7	(4 x) M 10 x 30
WFG 3002/L 22 M	3000 PSI	L	22	160	3/4"	M30x2	19	19	47,6	64,9	22,2	75,9	51,8	7,5	42	33,5	50	10,7	(4 x) M 10 x 30
WFG 3003/L 28 M	3000 PSI	L	28	160	1"	M36x2	24	25	52,4	69,9	26,2	82,2	58,4	7,5	45	36,5	53	10,7	(4 x) M 10 x 30
WFG 3004/L 35 M	3000 PSI	L	35	160	1.1/4"	M45x2	30	27	58,7	79,4	30,2	104,3	72,6	10,5	50	46,5	68	*1	*2
WFG 3005/L 42 M	3000 PSI	L	42	160	1.1/2"	M52x2	36	36	69,9	93,8	35,7	118,2	82,4	11,0	76	56,0	77	13,5	(4 x) M 12 x 40
WFG 3001/S 16 M	3000 PSI	S	16	350	1/2"	M24x1,5	12	11	38,1	54,0	17,5	70,8	45,6	8,5	39	29,5	48	8,7	(4 x) M 8 x 25
WFG 3002/S 20 M	3000 PSI	S	20	350	3/4"	M30x2	16	19	47,6	64,9	22,2	79,9	51,8	10,5	42	32,5	54	10,7	(4 x) M 10 x 30
WFG 3002/S 25 M	3000 PSI	S	25	350	3/4"	M36x2	17	19	47,6	64,9	22,2	82,9	51,8	12,0	42	33,0	57	10,7	(4 x) M 10 x 30
WFG 3003/S 25 M	3000 PSI	S	25	315	1"	M36x2	20	25	52,4	69,9	26,2	91,2	58,4	12,0	45	38,0	62	10,7	(4 x) M 10 x 30
WFG 3003/S 30 M	3000 PSI	S	30	315	1"	M42x2	24	25	52,4	69,9	26,2	92,2	58,4	13,5	45	36,5	63	10,7	(4 x) M 10 x 30
WFG 3004/S 25 M	3000 PSI	S	25	250	1.1/4"	M36x2	20	27	58,7	79,4	30,2	103,3	72,6	12,0	50	43,0	67	*1	*2
WFG 3004/S 30 M	3000 PSI	S	30	250	1.1/4"	M42x2	25	27	58,7	79,4	30,2	106,3	72,6	13,5	50	43,5	70	*1	*2
WFG 3004/S 38 M	3000 PSI	S	38	250	1.1/4"	M52x2	28	27	58,7	79,4	30,2	110,3	72,6	16,0	50	43,0	74	*1	*2
WFG 3005/S 38 M	3000 PSI	S	38	200	1.1/2"	M52x2	32	36	69,9	93,8	35,7	128,2	82,4	16,0	76	56,0	87	13,5	(4 x) M 12 x 40
WFG 6001/S 16 M	6000 PSI	S	16	400	1/2"	M24x1,5	12	12	40,5	56,4	18,2	71,6	47,2	8,5	39	29,4	48	8,7	(4 x) M 8 x 30
WFG 6002/S 16 M	6000 PSI	S	16	400	3/4"	M24x1,5	12	17	50,8	71,3	23,8	85,0	60,0	8,5	48	36,5	55	10,7	(4 x) M 10 x 35
WFG 6002/S 20 M	6000 PSI	S	20	400	3/4"	M30x2	16	17	50,8	71,3	23,8	87,0	60,0	10,5	48	35,5	57	10,7	(4 x) M 10 x 35
WFG 6002/S 25 M	6000 PSI	S	25	400	3/4"	M36x2	17	17	50,8	71,3	23,8	90,0	60,0	12,0	48	36,0	60	10,7	(4 x) M 10 x 35
WFG 6003/S 25 M	6000 PSI	S	25	400	1"	M36x2	20	24	57,2	81,0	27,8	99,8	69,0	12,0	60	41,0	65	13,0	(4 x) M 12 x 45
WFG 6003/S 30 M	6000 PSI	S	30	400	1"	M42x2	24	24	57,2	81,0	27,8	102,9	69,0	13,5	60	41,5	68	13,0	(4 x) M 12 x 45
WFG 6004/S 30 M	6000 PSI	S	30	400	1.1/4"	M42x2	25	31	66,7	95,2	31,8	109,6	77,2	13,5	68	44,5	71	14,7	(4 x) M 14 x 50
WFG 6004/S 38 M	6000 PSI	S	38	350	1.1/4"	M52x2	28	31	66,7	95,2	31,8	114,6	77,2	16,0	68	45,0	76	14,7	(4 x) M 14 x 50
WFG 6004/S 38-400 M	6000 PSI	S	38	400	1.1/4"	M52x2	22	24	66,7	95,2	31,8	114,5	77,2	16,0	68	45,0	76	14,7	(4 x) M 14 x 50
WFG 6005/S 38 M	6000 PSI	S	38	350	1.1/2"	M52x2	30	36	79,4	112,8	36,5	134,5	95,0	16,0	76	56,0	87	17,0	(4 x) M 16 x 55

Kivitel: LL = igen könnyű L = könnyű S = nehéz - PN = névleges nyomás PB = max. üzemi nyomás - Ø RAD = cső külső átmérője

\*1) = választhatóan 10,5 vagy 12,5 - \*2) = választhatóan M 10 x 30 vagy M 12 x 40

## Termékváltozatok

WFG (3000 PSI) SAE kovácsolt karimaadapter, csak karima