

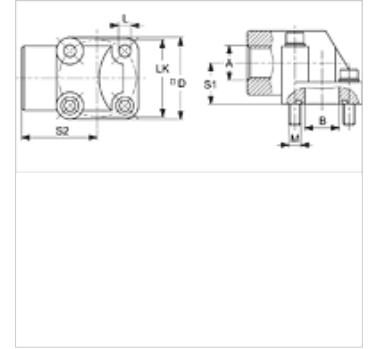
WVA AL

Szivattyúcsatlakozás (4-lyukas), alumínium, 90°-os

HANSA FLEX

Tulajdonságok

| | |
|-----------------------------|---|
| Szerkezeti mód | Szivattyúcsatlakozás (4 lyukas) |
| Szerkezeti forma | 90°-os könyök |
| Rögzítés | metrikus csavarkészlettel |
| Szállítás terjedelme | metrikus csavarkészlettel és O-gyűrűvel |
| Anyag | Alumínium |



Megjegyzés

A feltüntetett maximális üzemi nyomás a karimára vonatkozik! A tényleges üzemi nyomást a cső (falvastagsága), valamint a cső (anyag)minősége határozza meg!

Cikk

| Megnevezés | Nyomás (PB) (bar) | A | B (mm) | LK (mm) | S1 (mm) | S2 (mm) | L (mm) | 1. Csavar | 2. Csavar | O-gyűrű |
|-------------------|----------------------|------------|-----------|------------|------------|------------|-----------|---------------|---------------|--------------|
| WVA 100 55 | 120 | G 1" -11 | 25,0 | 55 | 29 | 54,0 | 8,5 | (2x) M 8 x 45 | (2x) M 8 x 60 | 29,74 x 3,53 |
| WVA 12 30 | 180 | G 1/2" -14 | 11,5 | 30 | 18 | 40,0 | 6,5 | (2x) M 6 x 30 | (2x) M 6 x 45 | 15,88 x 2,62 |
| WVA 12 35 | 180 | G 1/2" -14 | 14,0 | 35 | 18 | 42,5 | 6,5 | (2x) M 6 x 30 | (2x) M 6 x 45 | 18,72 x 2,62 |
| WVA 12 40 | 180 | G 1/2" -14 | 17,0 | 40 | 24 | 47,5 | 6,5 | (2x) M 6 x 35 | (2x) M 6 x 55 | 22,22 x 2,62 |
| WVA 34 40 | 180 | G 3/4" -14 | 17,0 | 40 | 24 | 47,5 | 6,5 | (2x) M 6 x 35 | (2x) M 6 x 55 | 22,22 x 2,62 |
| WVA 34 55 | 180 | G 3/4" -14 | 25,0 | 55 | 29 | 54,0 | 8,5 | (2x) M 8 x 45 | (2x) M 8 x 60 | 29,74 x 3,53 |
| WVA 38 30 | 180 | G 3/8" -19 | 11,5 | 30 | 18 | 40,0 | 6,5 | (2x) M 6 x 30 | (2x) M 6 x 45 | 15,88 x 2,62 |
| WVA 38 35 | 180 | G 3/8" -19 | 14,0 | 35 | 18 | 42,5 | 6,5 | (2x) M 6 x 30 | (2x) M 6 x 45 | 18,72 x 2,62 |

PN = névleges nyomás PB = max. üzemi nyomás