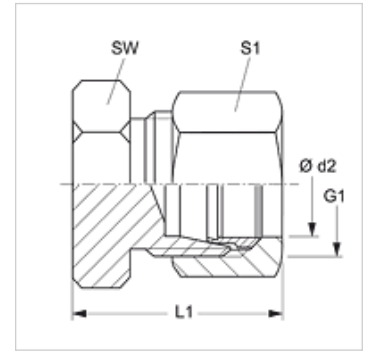


# XVHL VA / XVHS VA

## Záró csonek

### Tulajdonságok

|                             |  |
|-----------------------------|--|
| <b>Csatlakozás 1</b>        | metrikus hengeres külső menet              |
| <b>1 tömítési forma</b>     | 24°-os belső kúp                           |
| <b>Szerkezeti mód</b>       | Záró csonek                                |
| <b>Szerkezeti forma</b>     | egyenes                                    |
| <b>Szabvány</b>             | DIN 2353<br>ISO 8434-1                     |
| <b>Szállítás terjedelme</b> | Csonek (hollandi anya és vágógyűrű nélkül) |
| <b>Anyag</b>                | Nemesacél                                  |



### Megjegyzés

A szerelésre, beépítésre, nyomásterhelésre és a megengedett üzemi hőmérsékletekre vonatkozó utasításokat a csőcsavarzatok műszaki információinál találja meg.

### Cikk

| Megnevezés    | Kivétel | Üzemi nyomás bar | Ø d2 (mm) | G1         | L1 (mm) | SW (mm) | S1 |
|---------------|---------|------------------|-----------|------------|---------|---------|----|
| XVHL NW 04 VA | L       | PN 315           | 6         | M 12 x 1,5 | 22      | 12      | 14 |
| XVHL NW 06 VA | L       | PN 315           | 8         | M 14 x 1,5 | 23      | 14      | 17 |
| XVHL NW 08 VA | L       | PN 315           | 10        | M 16 x 1,5 | 24      | 17      | 19 |
| XVHL NW 10 VA | L       | PN 315           | 12        | M 18 x 1,5 | 25      | 19      | 22 |
| XVHL NW 13 VA | L       | PN 315           | 15        | M 22 x 1,5 | 26      | 24      | 27 |
| XVHL NW 16 VA | L       | PN 315           | 18        | M 26 x 1,5 | 28      | 27      | 32 |
| XVHL NW 20 VA | L       | PN 160           | 22        | M 30 x 2   | 30      | 32      | 36 |
| XVHL NW 25 VA | L       | PN 160           | 28        | M 36 x 2   | 31      | 41      | 41 |
| XVHL NW 32 VA | L       | PN 160           | 35        | M 45 x 2   | 36      | 46      | 50 |
| XVHL NW 40 VA | L       | PN 160           | 42        | M 52 x 2   | 39      | 55      | 60 |
| XVHS NW 03 VA | S       | PN 630           | 6         | M 14 x 1,5 | 26      | 14      | 17 |
| XVHS NW 04 VA | S       | PN 630           | 8         | M 16 x 1,5 | 28      | 17      | 19 |
| XVHS NW 06 VA | S       | PN 630           | 10        | M 18 x 1,5 | 29      | 19      | 22 |
| XVHS NW 08 VA | S       | PN 630           | 12        | M 20 x 1,5 | 31      | 22      | 24 |
| XVHS NW 10 VA | S       | PN 630           | 14        | M 22 x 1,5 | 34      | 24      | 27 |
| XVHS NW 13 VA | S       | PN 400           | 16        | M 24 x 1,5 | 34      | 27      | 30 |
| XVHS NW 16 VA | S       | PN 400           | 20        | M 30 x 2   | 39      | 32      | 36 |
| XVHS NW 20 VA | S       | PN 400           | 25        | M 36 x 2   | 44      | 41      | 46 |
| XVHS NW 25 VA | S       | PN 400           | 30        | M 42 x 2   | 47      | 46      | 50 |
| XVHS NW 32 VA | S       | PN 315           | 38        | M 52 x 2   | 54      | 55      | 60 |

Kivétel: LL = igen könnyű L = könnyű S = nehéz – PN = névleges nyomás PB = max. üzemi nyomás – Ø d2 = cső külső átmérője

### Termékváltozatok

|                     |                        |
|---------------------|------------------------|
| XVHLL / XVHL / XVHS | Záró csonek, Acél      |
| VHL VA / VHS VA     | Záró csonek, Nemesacél |