

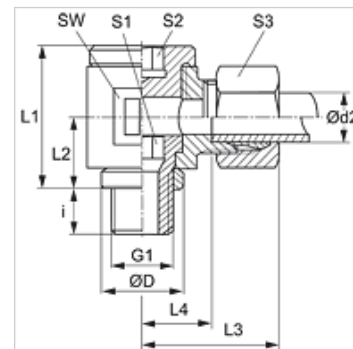
DWM VA

Elforgatható csavarzat, fojtásmentes, W90°

HANSA FLEX

Tulajdonságok

| | |
|-----------------------------|--|
| Csatlakozás 1 | metrikus hengeres külső menet |
| 1 tömítési forma | Peremes tömítőgyűrű |
| Csatlakozás 2 | metrikus hengeres külső menet |
| 2 tömítési forma | 24°-os belső kúp |
| Szerkezeti mód | Fojtásmentes lengőcsavarzat |
| Szerkezeti forma | 90°-os könyök |
| Szabvány | DIN 2353 ISO 8434-1 |
| Szállítás terjedelme | Csonk hollandi anyával és vágógyűrűvel |
| Anyag | Nemesacél |



Megjegyzés

A szerelésre, beépítésre, nyomásterhelésre és a megengedett üzemi hőmérsékletekre vonatkozó utasításokat a csőcsavarzatok műszaki információinál találja meg.

Cikk

| Megnevezés | Kivitel | Üzemi nyomás bar | Ø d2 (mm) | G1 | Ø D (mm) | i (mm) | L1 (mm) | L2 (mm) | L3 (mm) | L4 (mm) | SW (mm) | S1 | S2 | S3 |
|-----------------|---------|------------------|-----------|------------|----------|--------|---------|---------|---------|---------|---------|----|----|----|
| DWM NW 04 HL VA | L | PN 160 | 6 | M 10 x 1 | 14 | 8 | 24 | 12 | 27 | 12,5 | 19 | 6 | 6 | 14 |
| DWM NW 06 HL VA | L | PN 160 | 8 | M 12 x 1,5 | 17 | 12 | 30 | 15 | 29 | 14,5 | 22 | 6 | 6 | 17 |
| DWM NW 08 HL VA | L | PN 100 | 10 | M 14 x 1,5 | 19 | 12 | 30 | 16 | 30 | 15,5 | 22 | 8 | 8 | 19 |
| DWM NW 10 HL VA | L | PN 100 | 12 | M 16 x 1,5 | 21 | 12 | 37 | 18 | 33 | 18,0 | 27 | 10 | 10 | 22 |
| DWM NW 13 HL VA | L | PN 100 | 15 | M 18 x 1,5 | 23 | 12 | 40 | 20 | 36 | 20,0 | 30 | 12 | 12 | 27 |
| DWM NW 16 HL VA | L | PN 100 | 18 | M 22 x 1,5 | 27 | 14 | 46 | 23 | 38 | 21,5 | 36 | 14 | 14 | 32 |
| DWM NW 20 HL VA | L | PN 100 | 22 | M 26 x 1,5 | 31 | 16 | 51 | 25 | 42 | 26,0 | 41 | 17 | 17 | 36 |
| DWM NW 25 HL VA | L | PN 100 | 28 | M 33 x 2 | 39 | 18 | 64 | 32 | 48 | 31,5 | 50 | 22 | 22 | 41 |
| DWM NW 32 HL VA | L | PN 63 | 35 | M 42 x 2 | 49 | 20 | 76 | 37 | 57 | 35,5 | 60 | 27 | 27 | 50 |
| DWM NW 40 HL VA | L | PN 63 | 42 | M 48 x 2 | 55 | 22 | 85 | 42 | 63 | 40,0 | 70 | 32 | 32 | 60 |
| DWM NW 03 HS VA | S | PN 160 | 6 | M 12 x 1,5 | 17 | 12 | 30 | 15 | 31 | 16,5 | 22 | 6 | 6 | 17 |
| DWM NW 04 HS VA | S | PN 160 | 8 | M 14 x 1,5 | 19 | 12 | 30 | 16 | 31 | 16,5 | 22 | 8 | 8 | 19 |
| DWM NW 06 HS VA | S | PN 100 | 10 | M 16 x 1,5 | 21 | 12 | 37 | 18 | 35 | 18,5 | 27 | 10 | 10 | 22 |
| DWM NW 08 HS VA | S | PN 100 | 12 | M 18 x 1,5 | 23 | 12 | 41 | 20 | 37 | 20,5 | 30 | 12 | 12 | 24 |
| DWM NW 10 HS VA | S | PN 100 | 14 | M 20 x 1,5 | 25 | 14 | 42 | 21 | 41 | 23,0 | 32 | 12 | 12 | 27 |
| DWM NW 13 HS VA | S | PN 100 | 16 | M 22 x 1,5 | 27 | 14 | 46 | 23 | 41 | 22,5 | 36 | 14 | 14 | 30 |
| DWM NW 16 HS VA | S | PN 100 | 20 | M 27 x 2 | 32 | 16 | 58 | 28 | 49 | 27,5 | 46 | 17 | 17 | 36 |

PN = névleges nyomás PB = max. üzemi nyomás - Kivitel: LL = igen könnyű L = könnyű S = nehéz - Ø d2 = cső külső átmérője

Termékváltozatok

| | |
|----------------|---|
| DWM | Elforgatható csavarzat, fojtásmentes, W90°, Acél |
| XDWM VA | Elforgatható csavarzat, fojtásmentes, W90°, Nemesacél |