

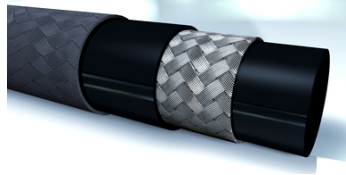
MD 100

Középnymású tömlő

HANSA FLEX

Tulajdonságok

Alkalmazási terület	Alacsony- és középnymású körfolyamatok
Szabvány	SAE 100 R 5
Beleső réteg	olajálló, szintetikus gumi
Betét	egy szövetbetét textilből és egy acélhuzalszövet
Külső bevonat, réteg	egy textil szövetbetét szintetikus gumiba ágyazva
Szín	fekete
Hőmérséklet min.	-40 °C
Hőmérséklet max.	100 °C
Közegek	Ásványolaj Poliglikol bázisú olaj Víz (0 °C-tól + 70 °C-ig) Víz-olaj emulziók



Cikk

Megnevezés	DN*	Méret	coll	Belső Ø min. (mm)	Belső Ø max. (mm)	Külső Ø min. (mm)	Külső Ø max. (mm)	Üzemi nyomás (bar)	Ellenőrző nyomás (bar)	Repszőnyomás (bar)	min. görbületi sugár (mm)
MD 104	5	4	3/16"	4,8	5,5	12,7	13,7	207,0	414	827	76
MD 106	6	5	1/4"	6,4	7,2	14,3	15,3	207,0	414	827	95
MD 108	8	6	5/16"	7,9	8,7	16,7	17,6	155,0	310	620	102
MD 110	10	8		10,3	11,1	18,9	20,0	138,0	276	552	117
MD 113	12	10	1/2"	12,7	13,7	22,8	24,0	121,0	241	483	140
MD 116	16	12	5/8"	15,9	17,0	26,8	28,0	103,0	207	414	165
MD 120	22	16	7/8"	22,2	23,3	30,6	32,2	55,0	110	221	187
MD 125	28	20		28,6	29,8	37,3	38,9	43,0	86	172	229
MD 132	35	24	1.3/8"	34,9	36,1	43,7	45,2	34,0	69	138	267
MD 140	38	32		46,0	47,2	55,2	57,6	24,0	48	97	337

DN = névleges átmérő, névleges szélesség