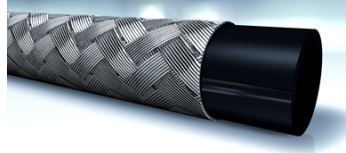


Tulajdonságok

Alkalmazási terület	Alacsony nyomású tömlő üzemanyagvezetékekhez
Szabvány	DIN EN ISO 6806
Beleső réteg	olajálló, szintetikus gumi
Betét	egy szövetbetét horganyzott acélhuzalból
Külső bevonat, réteg	nincs
Szín	fémese
Hőmérséklet min.	-35 °C
Hőmérséklet max.	80 °C
Közegek	Diesel Nyersolaj Kenőolaj Benzin üzemanyagokhoz nem alkalmas



Cikk

Megnevezés	DN*	coll	Méret	Belső Ø (mm)	Külső Ø (mm)	Üzemi nyomás (bar)	Ellenőrző nyomás (bar)	Repszőnyomás (bar)	min. görbületi sugár (mm)
SI 103	3	1/8"	2	4,5	9,5	20,0	30	60	25
SI 104	4	3/16"	3	5,5	10,5	20,0	30	60	25
SI 106	6	1/4"	4	7,5	12,5	15,0	25	50	30
SI 108	8	5/16"	5	9,0	14,0	15,0	25	50	40
SI 110	10	3/8"	6	11,5	18,0	15,0	25	50	45
SI 113	12	1/2"	8	14,5	22,0	15,0	25	50	50
SI 116	16	5/8"	10	17,0	25,0	15,0	25	50	70

DN = névleges átmérő, névleges szélesség