

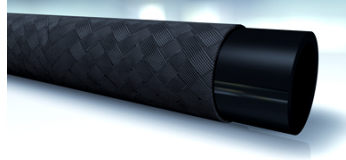
SI 200

Üzemanyagtömlő védőszövettel

HANSA FLEX

Tulajdonságok

Alkalmazási terület	Alacsony nyomású tömlő üzemanyagvezetékekhez
Szabvány	DIN 73379
Beleső réteg	olajálló, szintetikus gumi
Betét	egy textil szövetbetét
Külső bevonat, réteg	nincs
Szín	fekete
Hőmérséklet min.	-35 °C
Hőmérséklet max.	80 °C
Közegek	Benzin üzemanyagok Diesel Nyersolaj Kenőolaj



Cikk

Megnevezés	DN*	coll	Méret	Belső Ø (mm)	Külső Ø (mm)	Üzemi nyomás (bar)	Ellenőrző nyomás (bar)	Repszőnyomás (bar)	min. görbületi sugár (mm)
SI 202	2	3/32"	1	3,2	7,0	20,0	30	60	20
SI 203	3	1/8"	2	4,5	9,5	20,0	30	60	25
SI 204	4	3/16"	3	5,5	10,5	20,0	30	60	25
SI 206	6	1/4"	4	7,5	12,5	15,0	25	50	30
SI 208	8	5/16"	5	9,5	15,0	15,0	25	50	40
SI 210	10	3/8"	6	11,5	17,0	15,0	25	50	45
SI 213	12	1/2"	8	15,0	22,0	12,0	20	40	50
SI 216	16	5/8"	10	18,0	26,0	12,0	20	38	70

DN = névleges átmérő, névleges szélesség