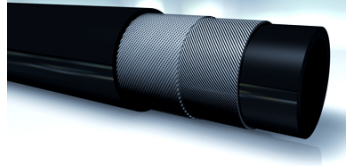


SI 200 RME

Üzemanyagtömlő

Tulajdonságok

Alkalmazási terület	Alacsony nyomású tömlő üzemanyagvezetékekhez
Speciális jellemzők	antisztatikus belső- és külső gumi
Beleső réteg	NBR
Betét	Spirális szintetikus textílfonalak
Külső bevonat, réteg	BNBR/EPDM, sima
Szín	fekete
Hőmérséklet min.	-30 °C
Hőmérséklet max.	100 °C
Közegek	Bio-dízel (B20) Diesel Benzin üzemanyagok max. üzemanyaghőmérséklet max. +70°C



Cikk

Megnevezés	DN*	coll	Méret	Belső Ø (mm)	Külső Ø (mm)	Üzemi nyomás (bar)	Repszónyomás (bar)	min. görbületi sugár (mm)
SI 206 RME	6	1/4"	4	6,0	13	10,0	30	55
SI 208 RME	8	5/16"	5	7,5	14	10,0	30	65
SI 210 RME	10	3/8"	6	10,0	16	10,0	30	75

DN = névleges átmérő, névleges szélesség