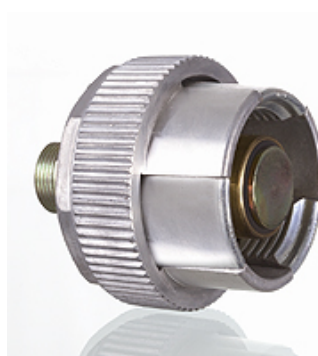


Tulajdonságok

Alkalmazási terület	Járműgyártás
Csatlakozás 1	metrikus hengeres külső menet
1 tömítési forma	24°-os belső kúp
Maradék nyomás:	Lehetőség van maradék nyomás alatti összekapcsolásra
Tulajdonságok	DN 19 + 25 kézikérékkel
Ásványi olaj hőmérséklete min.	-40 °C
Ásványi olaj hőmérséklete max.	100 °C
Anyag	Acél
Felületvédelem	Galvanikusan bevonatolt



Leírás

A megszakító gyorscsatlakozók automatikusan szétoldanak túl nagy húzó igénybevétel esetén és így megakadályozzák a tömlővezetékek szétszakadását.

További információk

Lapra tömítő ütköző/szelepelemelő gondoskodik az összekapcsolás során az alacsony szivárgási veszteségekről, ill. levegő bejutásról. A robusztus kialakításnak köszönhetően alkalmas a nehéz alkalmazási körülményekre.

Cikk

Megnevezés	DN*	Kivitel	cső külső Ø-höz (mm)	Csatlakozó menet	Méret	Csőkapcsoló menet	Üzemi nyomás (bar)	ÜNY* jelöletlen (bar)	SF jelöl.*
AKL 06 HL 1	6	L	8	M 14x1,5	1	Rd. 32 x 3	315,0	250	4,0
AKL 08 HL 1	8	L	10	M 16x1,5	1	Rd. 32 x 3	315,0	250	4,0
AKL 10 HL 1	10	L	12	M 18x1,5	1	Rd. 32 x 3	315,0	250	4,0
AKL 13 HL 3	12	L	15	M 22x1,5	3	Rd. 48 x 3	315,0	250	4,0
AKL 16 HL 3	16	L	18	M 26x1,5	3	Rd. 48 x 3	315,0	250	4,0
AKL 08 HS 1	8	S	12	M 20x1,5	1	Rd. 32 x 3	315,0	250	4,0
AKL 10 HS 1	10	S	14	M 22x1,5	1	Rd. 32 x 3	315,0	250	4,0
AKL 13 HS 3	12	S	16	M 24x1,5	3	Rd. 48 x 3	315,0	250	4,0
AKL 16 HS 3	16	S	20	M 30x2	3	Rd. 48 x 3	315,0	250	4,0
AKL 20 HS 5	19	S	25	M 36x2	5	Rd. 60 x 3	160,0	100	4,0
AKL 25 HS 5	25	S	30	M 42x2	5	Rd. 60 x 3	160,0	100	4,0

DN = névleges átmérő, névleges szélesség – BD ungek. = szétkapcsolt üzemi nyomás – SF gek. = szétkapcsolt biztonsági tényező

Tartozék

AKL ZUB DOSE Porvédő doboz

Pótalkatrészek

AKL ZUB BLINDSTUTZEN Vak csőcsonk a megszakítható csatlakozó számára