

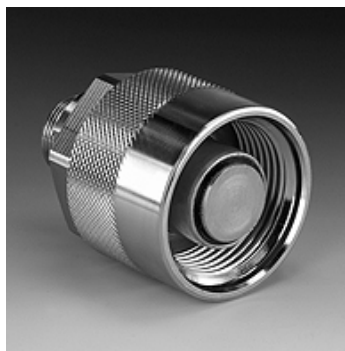
RKL HL / RKL HS

Csővezeték összekapcsoló - szabad vég

HANSA FLEX

Tulajdonságok

Alkalmazási terület	Járműgyártás
Csatlakozás 1	metrikus hengeres külső menet
1 tömítési forma	24°-os belső kúp
Maradék nyomás:	Lehetőség van maradék nyomás alatti összekapcsolásra
Anyag	Acél
Felületvédelem	Galvanikusan bevonatolt



Megjegyzés

5-ös szerelési méret kézikerékkel

Leírás

A csővezeték összekapcsolók magas nyomásokra és nyomásimpulzusokra vannak méretezve.

Rendelési útmutató

Eltérő nyomás- és hőmérséklet értékek külön kérésre.

További információk

Lapra tömítő ütköző/szelepelemelő gondoskodik az összekapcsolás során az alacsony szivárgási veszteségekről, ill. levegő bejutásról.

Cikk

Megnevezés	DN*	Kivit- el	cső höz (mm)	külső Ø-	Csatlakozó menet	Mér- et	Csőkapcsoló menet	Üzemi nyomás (bar)	SF jelöl.*	Ásványi olaj hőmérséklete min. (°C)	Ásványi olaj hőmérséklete max. (°C)
RKL 06 HL 1	6	L	8		M 14x1,5	1	Rd. 32 x 3	315,0	4,0	-25	85
RKL 08 HL 1	8	L	10		M 16x1,5	1	Rd. 32 x 3	315,0	4,0	-25	85
RKL 10 HL 1	10	L	12		M 18x1,5	1	Rd. 32 x 3	315,0	4,0	-25	85
RKL 13 HL 1	12	L	15		M 22x1,5	1	Rd. 32 x 3	315,0	4,0	-25	85
RKL 13 HL 2	12	L	15		M 22x1,5	2	Rd. 36x3	300,0	4,0	-25	85
RKL 13 HL 3	12	L	15		M 22x1,5	3	Rd. 48 x 3	300,0	3,5	-25	100
RKL 16 HL 3	16	L	18		M 26x1,5	3	Rd. 48 x 3	300,0	3,5	-25	100
RKL 16 HL 4	16	L	18		M 26x1,5	4	Rd. 54 x 4	300,0	3,5	-25	85
RKL 20 HL 4	19	L	22		M 30x2	4	Rd. 54 x 4	160,0	4,0	-25	85
RKL 20 HL 5	19	L	22		M 30x2	5	Rd. 60 x 3	160,0	4,0	-40	100
RKL 25 HL 4	25	L	28		M 36x2	4	Rd. 54 x 4	160,0	4,0	-25	85
RKL 25 HL 5	25	L	28		M 36x2	5	Rd. 60 x 3	160,0	4,0	-40	100
RKL 32 HL 6	31	L	35		M 45x2	6	Rd. 79 x 4	160,0	4,0	-25	85
RKL 06 HS 1	6	S	10		M 18x1,5	1	Rd. 32 x 3	400,0	4,0	-25	85
RKL 08 HS 1	8	S	12		M 20x1,5	1	Rd. 32 x 3	400,0	4,0	-25	85
RKL 10 HS 1	10	S	14		M 22x1,5	1	Rd. 32 x 3	400,0	4,0	-25	85
RKL 13 HS 2	12	S	16		M 24x1,5	2	Rd. 36x3	300,0	4,0	-25	85
RKL 13 HS 3	12	S	16		M 24x1,5	3	Rd. 48 x 3	300,0	3,5	-25	100
RKL 16 HS 3	16	S	20		M 30x2	3	Rd. 48 x 3	300,0	3,5	-25	100
RKL 16 HS 4	16	S	20		M 30x2	4	Rd. 54 x 4	300,0	3,5	-25	85
RKL 20 HS 4	19	S	25		M 36x2	4	Rd. 54 x 4	300,0	3,5	-25	85
RKL 20 HS 5	19	S	25		M 36x2	5	Rd. 60 x 3	160,0	4,0	-40	100
RKL 25 HS 4	25	S	30		M 42x2	4	Rd. 54 x 4	300,0	3,5	-25	85
RKL 25 HS 5	25	S	30		M 42x2	5	Rd. 60 x 3	160,0	4,0	-40	100
RKL 32 HS 6	31	S	38		M 52x2	6	Rd. 79 x 4	420,0	2,5	-25	85

DN = névleges átmérő, névleges szélesség – SF gek. = szétkapcsolt biztonsági tényező

Tartozék

SK ZUB GEHAEUSE	Porvédő ház
RKL ZUBS	Zárócsavar



Az alapos ellenőrzések ellenére nem tudunk minden hibát kizárni és ezért nem vállalunk felelősséget a megadott adatokért.

22.03.2025

HANSA-FLEX AG

www.hansa-flex.com

1

RKL HL / RKL HS

Csővezeték összekapcsoló - szabad vég

HANSA FLEX

Pótalkatrészek

RKL STUETZRING	Támasztógyűrű csővezeték összekapcsolóhoz
RKL ORING	O-gyűrű
RKL DICHTUNG	Tömítő alátét