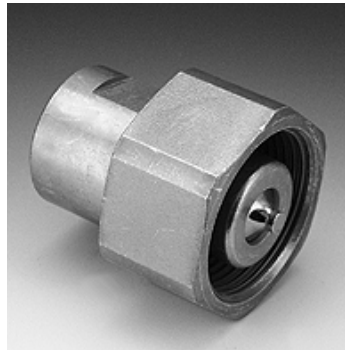


Tulajdonságok

Alkalmazási terület	Általános alkalmazás, pl. ipari, építőipari gépek, agrártechnika, stb.
Csatlakozás 1	metrikus hengeres belső menet
1 tömítési forma	A, B és E formájú becsavarozható csapok
Maradék nyomás:	Lehetőség van maradék nyomás alatti összekapcsolásra
kompatibilis	Aeroquip
Anyag	Acél
Felületvédelem	Galvanikusan bevonatolt



Leírás

A menetes csatlakozók magas nyomásokra és nyomásimpulzusokra vannak méretezve.

Rendelési útmutató

Eltérő nyomás- és hőmérséklet értékek külön kérésre.

További információk

A robusztus kialakításnak köszönhetően alkalmas a nehéz alkalmazási körülményekre.

Cikk							
Megnevezés	DN*	Csatlakozó menet	Csőkapcsoló menet	Üzemi nyomás (bar)	Ásványi olaj hőmérséklete min. (°C)	Ásványi olaj hőmérséklete max. (°C)	SF jelöl.*
SKL 13 IM AE	12	M 22x1,5	Rd. 35 x 2	350,0	-30	100	4
SKL 16 IM AE	16	M 26x1,5	Rd. 42 x 2	350,0	-30	100	-
SKL 20 IM AE	19	M 30x1,5	Rd. 54 x 3	350,0	-30	100	4
SKL 25 IM AE	25	M 38x1,5	Rd. 64 x 3	350,0	-40	150	-

DN = névleges átmérő, névleges szélesség – SF gek. = szétkapcsolt biztonsági tényező

Tartozék

SKL ZUBS AE	Porvédő SKL...AE-hez
-------------	----------------------