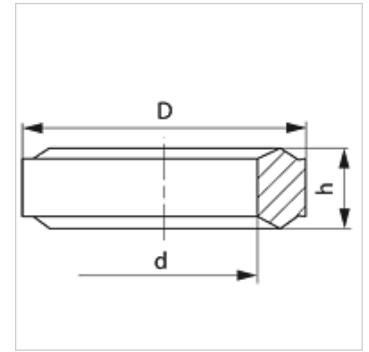


Tulajdonságok

Szerkezeti mód Peremes tömítőgyűrű

Szabvány DIN 2353
ISO 8434-1

Anyag Nemesacél



Cikk

| Megnevezés | menetekhez | D (mm) | d (mm) | h (mm) |
|------------|------------|-----------|-----------|-----------|
| DKI 1/4 VA | G 1/4" | 11,0 | 6,0 | 4,5 |
| DKI 1/2 VA | G 1/2" | 18,3 | 12,5 | 5,0 |

Termékváltozatok

DKI Peremes éltömítő gyűrű belső menetekhez, Acél

tartalék alkatrész a következő termékekhez

| | |
|---------|---------------------------------|
| XMVE VA | Nyomásmérő csatlakozó csavarzat |
| XMVN VA | Nyomásmérő csatlakozó csavarzat |
| MVR VA | Nyomásmérő csatlakozó csavarzat |
| MVE VA | Nyomásmérő csatlakozó csavarzat |
| MVO VA | Nyomásmérő csatlakozó csavarzat |
| MVN VA | Nyomásmérő csatlakozó csavarzat |