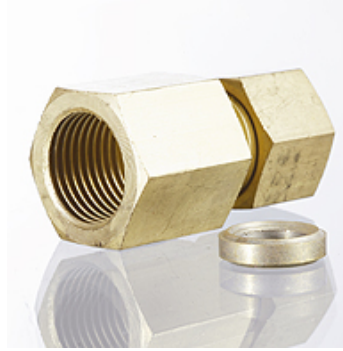


### Tulajdonságok

<b>Csatlakozás 1</b>	hengeres BSP belső menet
<b>1 tömítési forma</b>	Peremes tömítőgyűrű
<b>Csatlakozás 2</b>	metrikus hengeres külső menet
<b>2 tömítési forma</b>	24°-os belső kúp
<b>Szerkezeti mód</b>	Nyomásmérő csatlakozó csavarzat
<b>Szállítás terjedelme</b>	peremes tömítőgyűrűvel
<b>Anyag</b>	Sárgaréz



### Cikk

Megnevezés	Kivitel	Ø d2 (mm)	Üzemi nyomás bar	G1	i (mm)	L1 (mm)	L2 (mm)	SW (mm)	S1
<b>MVR NW 04 HL MG</b>	L	6	PN 315	G 1/4" -19	14,5	37	22,0	19	14
<b>MVR NW 06 HL MG</b>	L	8	PN 315	G 1/4" -19	14,5	37	22,0	19	17
<b>MVR NW 08 HL MG</b>	L	10	PN 315	G 1/4" -19	14,5	38	23,0	19	19
<b>MVR NW 10 HL MG</b>	L	12	PN 315	G 1/4" -19	14,5	38	23,0	19	22
<b>MVR NW 03 HS MG</b>	S	6	PN 630	G 1/2" -14	20,0	46	31,0	27	17
<b>MVR NW 04 HS MG</b>	S	8	PN 630	G 1/2" -14	20,0	46	31,0	27	19
<b>MVR NW 06 HS MG</b>	S	10	PN 630	G 1/2" -14	20,0	47	30,5	27	22
<b>MVR NW 08 HS MG</b>	S	12	PN 630	G 1/2" -14	20,0	47	30,5	27	24

Kivitel: LL = igen könnyű L = könnyű S = nehéz – PN = névleges nyomás PB = max. üzemi nyomás – Ø = cső külső átmérő

### Termékváltozatok

<b>MVR</b>	Nyomásmérő csatlakozó csavarzat, Acél
<b>MVR VA</b>	Nyomásmérő csatlakozó csavarzat, Nemesacél

### Pótalkatrészek

<b>DKI</b>	Peremes éltömítő gyűrű belső menetekhez
------------	---