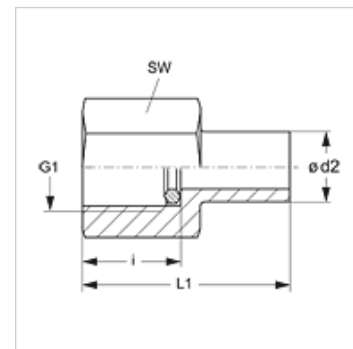
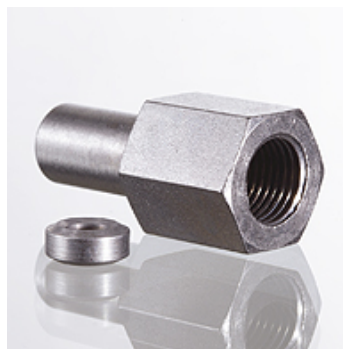


Tulajdonságok

| | |
|-----------------------------|--|
| Csatlakozás 1 | hengeres BSP belső menet |
| 1 tömítési forma | Peremes tömítőgyűrű |
| Csatlakozás 2 | Csőcsonk, nem előszerelt |
| 2 tömítési forma | Vágógyűrűs csőcsonk |
| Szerkezeti mód | Nyomásmérő csatlakozó csavarzat |
| Szállítás terjedelme | Peremes tömítőgyűrűvel (csonk hollandi anya és vágógyűrű nélkül) |
| Anyag | Acél |
| Felületvédelem | Galvanikusan bevonatolt |



Megjegyzés

A szerelésre, beépítésre, nyomásterhelésre és a megengedett üzemi hőmérsékletekre vonatkozó utasításokat a csőcsavarzatok műszaki információinál találja meg.

Cikk

| Megnevezés | Kivitel | Ø d2 (mm) | Üzemi nyomás bar | G1 | i (mm) | L1 (mm) | SW (mm) |
|--------------|---------|-----------|------------------|------------|--------|---------|---------|
| XMVE NW 04 L | L | 6 | PN 400 | G 1/4" -19 | 14,5 | 38,0 | 19 |
| XMVE NW 06 L | L | 8 | PN 400 | G 1/4" -19 | 14,5 | 38,0 | 19 |
| XMVE NW 08 L | L | 10 | PN 400 | G 1/4" -19 | 14,5 | 39,5 | 19 |
| XMVE NW 10 L | L | 12 | PN 400 | G 1/4" -19 | 14,5 | 40,5 | 19 |
| XMVE NW 03 S | S | 6 | PN 630 | G 1/2" -14 | 20,0 | 45,0 | 27 |
| XMVE NW 04 S | S | 8 | PN 630 | G 1/2" -14 | 20,0 | 45,0 | 27 |
| XMVE NW 06 S | S | 10 | PN 630 | G 1/2" -14 | 20,0 | 47,0 | 27 |
| XMVE NW 08 S | S | 12 | PN 630 | G 1/2" -14 | 20,0 | 47,5 | 27 |

Kivitel: LL = igen könnyű L = könnyű S = nehéz – PN = névleges nyomás PB = max. üzemi nyomás – Ø = cső külső átmérő

Termékváltozatok

| | |
|----------------|--|
| XMVE VA | Nyomásmérő csatlakozó csavarzat, Nemesacél |
| MVE | Nyomásmérő csatlakozó csavarzat, Acél |

Pótalkatrészek

| | |
|------------|---|
| DKI | Peremes éltömítő gyűrű belső menetekhez |
|------------|---|