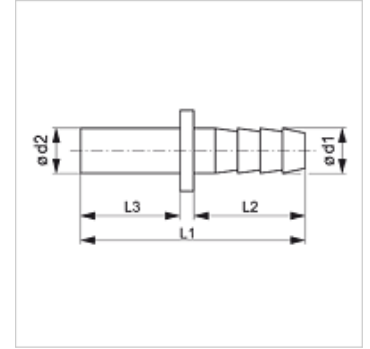


# JG 25

## Tömlőcsatlakozó csonek

### Tulajdonságok

<b>Alkalmazási terület</b>	Pneumatika, vákuum és élelmiszeripari alkalmazások
<b>Csatlakozás 1</b>	Tömlőcsatlakozás
<b>Csatlakozás 2</b>	Csőcsonek
<b>Szerkezeti forma</b>	egyenes
<b>Szerkezeti mód</b>	Tömlőcsatlakozó csonek
<b>Szín</b>	fekete
<b>Közegek</b>	Levegő folyékony közegek inaktív gázok, pl. N <sub>2</sub> /CO <sub>2</sub>
<b>Anyag</b>	Test acetáلكopolimerből; O-gyűrű nitrilből



### Cikk

Megnevezés	Ø d1 (mm)	Ø d2 (mm)	L1 (mm)	L2 (mm)	L3 (mm)
JG 25 06 04 E	6,1	6	42,0	20,8	18,0
JG 25 08 06 E	6,9	8	43,1	20,8	19,0
JG 25 10 08 E	10,0	10	50,0	24,8	22,2