

# SRS TS 40

Tartósín, egy csöves bilincs

**HANSA FLEX**

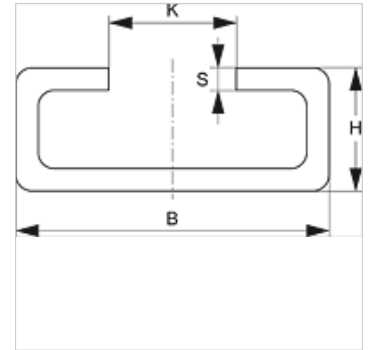
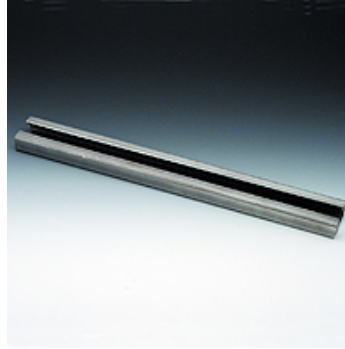
## Tulajdonságok

Szerkezeti mód egycsöves bilincshez

Kivitel nehéz

Szabvány DIN 3015-2

Anyag Acél (csupasz)



## Leírás

Nehéz kivitelű 1-4 bilincsméretre.

## Cikk

Megnevezés	B (mm)	H (mm)	K (mm)	S (mm)	Hossz (m)
SRS TS 40-1	40	22	12,5	5	1,00
SRS TS 40-2	40	22	12,5	5	2,00

## Termékváltozatok

SRS TS 40 VZ Tartósín, egy csöves bilincs, Galvanikusan bevonatolt

SRS TS 40 V4 Tartósín, egy csöves bilincs, Nemesacél 1.4571

## Kiegészítő elem a következő termékekhez

C A C csoport összeszerelése