

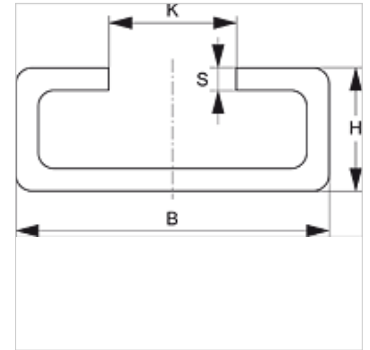
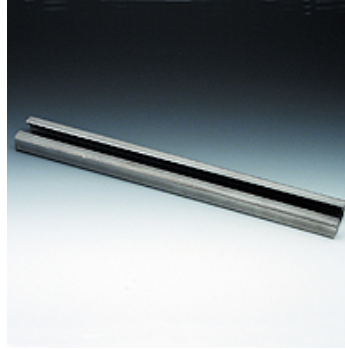
SRS TS VZ

Tartósínek, egy csöves - dupla csöves bilincsek

HANSA FLEX

Tulajdonságok

| | |
|----------------|---------------------------------------|
| Szerkezeti mód | egycsöves és duplacsöves bilincsekhez |
| Kivitel | könnyű |
| Szabvány | DIN 3015 |
| Anyag | Acél |
| Felületvédelem | Galvanikusan bevonatolt |



Leírás

könnyű kivitelű bilincsméretekhez és duplacsöves bilincsekhez.

Cikk

| Megnevezés | B (mm) | H (mm) | K (mm) | S (mm) | Hossz (m) |
|----------------|-----------|-----------|-----------|-----------|--------------|
| SRS TS 11-1 VZ | 28 | 11 | 11,4 | 2 | 1,00 |
| SRS TS 11-2 VZ | 28 | 11 | 11,4 | 2 | 2,00 |
| SRS TS 14-1 VZ | 28 | 14 | 11,4 | 2 | 1,00 |
| SRS TS 14-2 VZ | 28 | 14 | 11,4 | 2 | 2,00 |
| SRS TS 30-1 VZ | 28 | 30 | 11,4 | 2 | 1,00 |
| SRS TS 30-2 VZ | 28 | 30 | 11,4 | 2 | 2,00 |

Termékváltozatok

| | |
|--------------|---|
| SRS TS | Tartósínek, egy csöves - dupla csöves bilincsek, Acél (csupasz) |
| SRS TS 40 V4 | Tartósín, egy csöves bilincs, Nemesacél 1.4571 |