

# K 420-30 - K 420-99

Becsavarható összekötőcsonek

**HANSA FLEX**

## Tulajdonságok

**Csatlakozás 1 + 2** metrikus hengeres külső menet

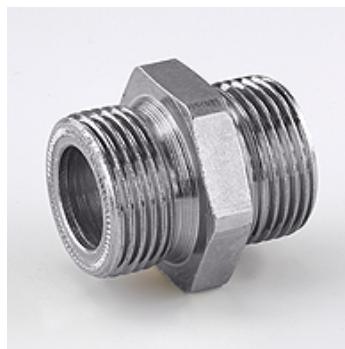
**1+2 tömítési forma** Nyomásálló kivitel

**Szerkezeti mód** Összekötő csonek

**Szerkezeti forma** egyenes

**Anyag** Acél

**Felületvédelem** Galvanikusan bevonatolt



## Cikk

Megnevezés	G1	G2	i1 (mm)	i2 (mm)	L1 (mm)	SW (mm)
<b>K 420-43</b>	M 22 x 1,5	M 16 x 1,5	12	12	30	24
<b>K 420-99</b>	M 22 x 1,5	M 16 x 1,5	12	11	29	27

SW = kulcsméret

## Termékváltozatok

**K 46-12-1 / K 46-12-2**