

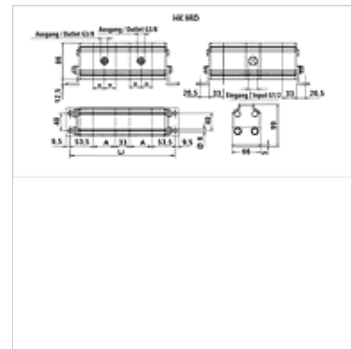
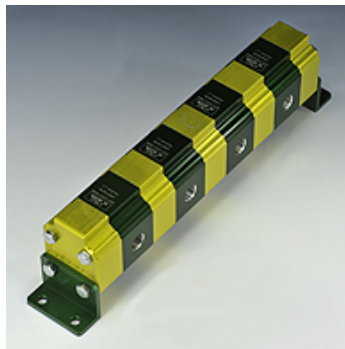
HK 9RD 04 BG1

9RD 4 részes fogaskerék-elosztószivattyú, méret: 1

HANSA FLEX

Tulajdonságok

Kivitel	fáziskiegyenlítő szelep nélkül belső szivárgó olaj elvezetés
Rotational speed range	1200 - 2700 U/min
Pressure difference	max. 30 bar (szekciók között)
javasolt fordulatszám	1800 - 2000 f./min



Megjegyzés

Az üzembe helyezés előtt a berendezésben a fogaskerék-elosztószivattyú első indítását terhelés nélkül kell elvégezni.

Az ábrák és kapcsolási rajzok az elv megjelenítéseként a négykörös elosztókra is érvényesek.

Leírás

Az elosztószelepeken keresztül a négy hidraulikus kört egy szivattyú szolgálja ki.

Elosztási hiba kb. 3 %

Kialakítás fogaskerék-elosztószivattyú: $q_i = Q/z \cdot 1000/n$

q_i = beömlő nyílás térfogata/szakasz [cm³]; Q = bemeneti volumenáram összesen [l/min]; z = szakaszok száma; n = fordulatszám [U/min]

Cikk

Megnevezés	bejövő térfogatáram szekciónként (cc)	p1 max. (bar)	p2 max. (bar)	átfolyás elemenként min. (L/min)	átfolyás elemenként max. (L/min)	átfolyás elemenként (L/min)	A (mm)	Li (mm)	Tömeg (kg)
HK 9RD 04 18	1,70	220	270	2,00	9,50	4,00	44	382	4,45
HK 9RD 04 20	2,20	220	270	2,50	13,00	5,00	46	390	4,50
HK 9RD 04 21	2,60	220	270	3,00	16,00	6,00	48	398	4,65
HK 9RD 04 23	3,20	220	270	3,50	19,00	7,00	50	406	4,80
HK 9RD 04 25	3,80	200	240	4,50	22,50	8,00	52	414	6,00

p1: max. üzemi nyomás – p2: max. csúcsnyomás