

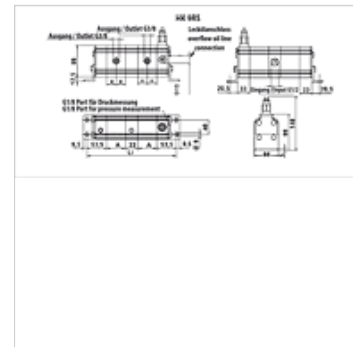
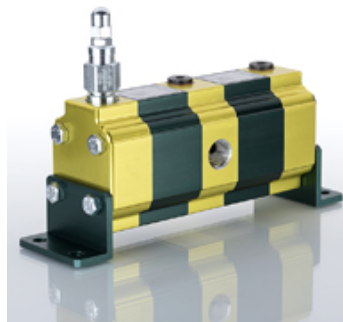
HK 9RS 02 BG1

9RS 2 részes fogaskerék-elosztószivattyú, méret: 1

HANSA FLEX

Tulajdonságok

Kivitel	központi fáziskiegyenlítő szeleppel külső szivárgó olaj elvezetés Adjustment range DBV: 70-210 bar
Rotational speed range	1200 - 2700 U/min
Pressure difference	max. 30 bar (szekciók között)
javasolt fordulatszám	1800 - 2000 f./min



Megjegyzés

Az üzembe helyezés előtt a berendezésben a fogaskerék-elosztószivattyú első indítását terhelés nélkül kell elvégezni.

Leírás

Az elosztószelepeken keresztül a két hidraulikus kört egy szivattyú szolgálja ki.

Elosztási hiba kb. 3 %

A nyomás valamennyi körben azonos.

szelepek 70-210 bar közötti nyomásértékre állíthatók. Rendelhetők más nyomásra beállított szelepeket is.

A szivárgó olaj belülről is vezethető - ehhez T csatlakozó szükséges

A hengeres csavar helyét G1/2"-s vakdugóval le kell zárni (Átépítés csak egyeztetés után javasolt!)

Kialakítás fogaskerék-elosztószivattyú: $q_i = Q/z \cdot 1000/n$

q_i = beömlő nyílás térfogata/szakasz [cm³]; Q = bemeneti volumenáram összesen [l/min]; z = szakaszok száma; n = fordulatszám [U/min]

Cikk

Megnevezés	bejövő térfogatáram szekciónként (cc)	p1 max. (bar)	p2 max. (bar)	átfolyás min. (L/min)	átfolyás max. (L/min)	átfolyás elemenként (L/min)	A (mm)	Li (mm)	Tömeg (kg)
HK 9RS 02 D 18	1,70	220	270	2,00	9,50	4,00	44	228	2,20
HK 9RS 02 D 20	2,20	220	270	2,50	13,00	5,00	46	232	2,25
HK 9RS 02 D 21	2,60	220	270	3,00	16,00	6,00	48	236	2,35
HK 9RS 02 D 23	3,20	220	270	3,50	19,00	7,00	50	240	2,45
HK 9RS 02 D 25	3,80	200	240	4,50	22,50	8,00	52	244	2,55

p1: max. üzemi nyomás – p2: max. csúcsnyomás