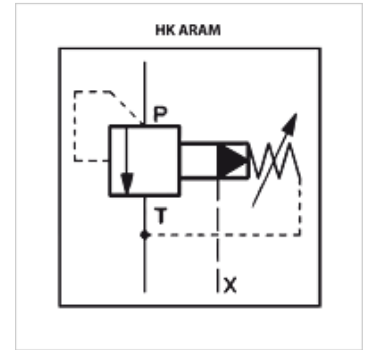


Tulajdonságok

| | |
|---------------------|---------------------------------------|
| Kivitel | elővezérelt csillapító dugattyúval |
| Üzemi nyomás | max. 350 bar |



Megjegyzés

Ezeket a szelepeket az alkalmazás helyén kell beállítani

X - csatlakozó az optimális távvezérléshez, szabály szerint elzárva

Cikk

| Megnevezés | Nyomásbeállítási tartomány, bar | Q max. (L/min) | A (mm) | B (mm) | P csatlakozás | T csatlakozás | X csatlakozás | Tömeg (kg) |
|----------------|---------------------------------|-------------------|-----------|-----------|---------------|---------------|---------------|---------------|
| HK ARAM 20 100 | 6 - 100 | 350 | 126 | 139 | G 3/4" | G 1" | G 1/4" | 3,9 |
| HK ARAM 20 210 | 7 - 210 | 350 | 126 | 139 | G 3/4" | G 1" | G 1/4" | 3,9 |
| HK ARAM 20 350 | 8 - 350 | 350 | 126 | 139 | G 3/4" | G 1" | G 1/4" | 3,9 |