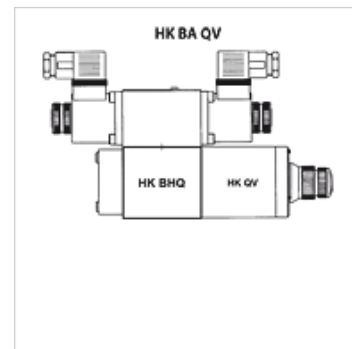
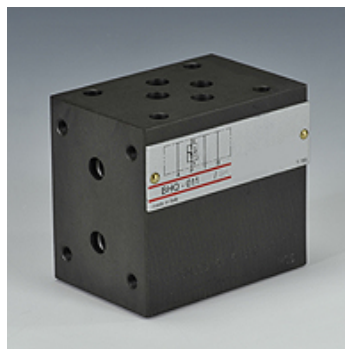


Tulajdonságok

Szállítás terjedelme csavarkészlettel

Üzemi nyomás max. 250 bar

Csatlakozás ISO/Cetop 03 NG6



Leírás

A HK BHQ kivitel megengedi a HK QV 06 szelepek moduláris egymásba építését köztes lemezként az ISO/Cetop 03 lyukkép szerint.

Cikk

Megnevezés	csatornában hat	Kivitel	Szállítás terjedelme	Tömeg (kg)
HK BHQ 011	P	csatlakozólemez nélkül, egy oldalon fűrt	csavarkészlettel (4 db M5 x 70)	0,7
HK BHQ 012	A + B	csatlakozólemez nélkül	csavarkészlettel (8 db M5 x 70)	0,7
HK BHQ 013	A	A csomagba tartozik csatlakozólemez	csavarkészlettel (4 db M5 x 70)	0,7
HK BHQ 014	B	A csomagba tartozik csatlakozólemez	csavarkészlettel (4 db M5 x 70)	0,7
HK BHQ 016	T	csatlakozólemez nélkül, egy oldalon fűrt	csavarkészlettel (4 db M5 x 70)	0,7
HK BHQ 022	A + B	csatlakozólemez nélkül	csavarkészlettel (8 db M5 x 70)	0,7
HK BHQ 023	A	A csomagba tartozik csatlakozólemez	csavarkészlettel (4 db M5 x 70)	0,7
HK BHQ 024	B	A csomagba tartozik csatlakozólemez	csavarkészlettel (4 db M5 x 70)	0,7

tartozék a következő termékekhez

HK QV Cetop alaplemezre építhető áramlásszabályozó szelep