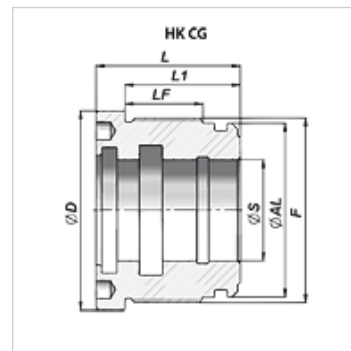


## Tulajdonságok

**Anyag** Acélöntvény UNI 5007-G26  
A ØS=16mm-es HKCG-hez alumíniumból



## Cikk

| Megnevezés       | Ø A (mm) | Ø D (mm) | Ø S (mm) | F        | L (mm) | LF (mm) | L1 (mm) | Tömeg (kg) | illő tömítőkészlet |
|------------------|----------|----------|----------|----------|--------|---------|---------|------------|--------------------|
| HK CG 035 025 16 | 25       | 35       | 16       | M 28x1,5 | 30     | 12      | -       | 0,04       | On request         |
| HK CG 040 030 16 | 30       | 40       | 16       | M 34x1,5 | 33     | 15      | 27      | 0,17       | HK GKG0 030 016    |
| HK CG 042 032 16 | 32       | 40       | 16       | M 36x1,5 | 33     | 15      | 27      | 0,18       | HK GKG0 032 016    |
| HK CG 042 032 20 | 32       | 42       | 20       | M 36x1,5 | 33     | 15      | 27      | 0,17       | HK GKG0 032 020    |
| HK CG 045 035 20 | 35       | 44       | 20       | M 39x1,5 | 40     | 19      | 32      | 0,19       | HK GKG0 035 020    |
| HK CG 045 035 22 | 35       | 44       | 22       | M 39x1,5 | 40     | 19      | 32      | 0,17       | HK GKG0 035 022    |
| HK CG 050 040 20 | 40       | 49       | 20       | M 44x1,5 | 40     | 19      | 32      | 0,28       | HK GKG0 040 020    |
| HK CG 050 040 22 | 40       | 49       | 22       | M 44x1,5 | 40     | 19      | 32      | 0,26       | HK GKG0 040 022    |
| HK CG 050 040 25 | 40       | 49       | 25       | M 44x1,5 | 40     | 19      | 32      | 0,23       | HK GKG0 040 025    |
| HK CG 050 040 28 | 40       | 49       | 28       | M 44x1,5 | 40     | 19      | 32      | 0,20       | On request         |
| HK CG 055 045 22 | 45       | 54       | 22       | M 49x1,5 | 40     | 19      | 32      | 0,36       | HK GKG0 045 022    |
| HK CG 055 045 25 | 45       | 54       | 25       | M 49x1,5 | 40     | 19      | 32      | 0,33       | HK GKG0 045 025    |
| HK CG 060 050 20 | 50       | 59       | 20       | M 54x1,5 | 43     | 22      | 35      | 0,53       | HK GKG0 050 020    |
| HK CG 060 050 25 | 50       | 59       | 25       | M 54x1,5 | 43     | 22      | 35      | 0,46       | HK GKG0 050 025    |
| HK CG 060 050 28 | 50       | 59       | 28       | M 54x1,5 | 43     | 22      | 35      | 0,45       | On request         |
| HK CG 060 050 30 | 50       | 59       | 30       | M 54x1,5 | 43     | 22      | 35      | 0,39       | HK GKG0 050 030    |
| HK CG 060 050 32 | 50       | 59       | 32       | M 54x1,5 | 43     | 22      | 35      | 0,40       | On request         |
| HK CG 060 050 35 | 50       | 59       | 35       | M 54x1,5 | 38     | 17      | 30      | 0,29       | HK GKG0 050 035    |
| HK CG 060 051 35 | 50       | 59       | 35       | M 54x1,5 | 43     | 22      | 35      | 0,30       | On request         |
| HK CG 065 055 25 | 55       | 64       | 25       | M 60x1,5 | 43     | 21      | 35      | 0,68       | HK GKG0 055 025    |
| HK CG 065 055 30 | 55       | 64       | 30       | M 60x1,5 | 43     | 21      | 35      | 0,54       | HK GKG0 055 030    |
| HK CG 065 055 35 | 55       | 64       | 35       | M 60x1,5 | 43     | 21      | 35      | 0,45       | HK GKG0 055 035    |
| HK CG 070 060 25 | 60       | 69       | 25       | M 64x1,5 | 50     | 27      | 40      | 0,95       | HK GKG0 060 025    |
| HK CG 070 060 30 | 60       | 69       | 30       | M 64x1,5 | 50     | 27      | 40      | 0,80       | HK GKG0 060 030    |
| HK CG 070 060 35 | 60       | 69       | 35       | M 64x1,5 | 50     | 27      | 40      | 0,70       | HK GKG0 060 035    |
| HK CG 070 060 40 | 60       | 69       | 40       | M 64x1,5 | 50     | 27      | 40      | 0,60       | HK GKG0 060 040    |
| HK CG 070 060 45 | 60       | 69       | 45       | M 64x1,5 | 50     | 27      | 40      | 0,48       | On request         |
| HK CG 073 063 30 | 63       | 73       | 30       | M 68x1,5 | 50     | 25      | 40      | 1,08       | HK GKG0 063 030    |
| HK CG 073 063 32 | 63       | 73       | 32       | M 68x1,5 | 50     | 25      | 40      | 0,90       | On request         |
| HK CG 073 063 35 | 63       | 73       | 35       | M 68x1,5 | 50     | 25      | 40      | 0,98       | HK GKG0 063 035    |
| HK CG 073 063 36 | 63       | 73       | 36       | M 68x1,5 | 50     | 25      | 40      | 0,80       | On request         |
| HK CG 073 063 40 | 63       | 73       | 40       | M 68x1,5 | 50     | 25      | 40      | 0,62       | HK GKG0 063 040    |
| HK CG 073 063 45 | 63       | 73       | 45       | M 68x1,5 | 50     | 25      | 40      | 0,62       | On request         |
| HK CG 075 065 30 | 65       | 74       | 30       | M 69x1,5 | 50     | 25      | 40      | 1,25       | HK GKG0 065 030    |
| HK CG 075 065 35 | 65       | 74       | 35       | M 69x1,5 | 50     | 25      | 40      | 1,11       | HK GKG0 065 035    |
| HK CG 075 065 40 | 65       | 74       | 40       | M 69x1,5 | 50     | 25      | 40      | 0,98       | HK GKG0 065 040    |
| HK CG 075 065 45 | 65       | 74       | 45       | M 69x1,5 | 50     | 25      | 40      | 0,72       | HK GKG0 065 045    |
| HK CG 080 070 25 | 70       | 79       | 25       | M 74x1,5 | 50     | 27      | 40      | 1,30       | HK GKG0 070 025    |
| HK CG 080 070 30 | 70       | 79       | 30       | M 74x1,5 | 50     | 27      | 40      | 1,17       | HK GKG0 070 030    |
| HK CG 080 070 35 | 70       | 79       | 35       | M 74x1,5 | 50     | 27      | 40      | 1,06       | HK GKG0 070 035    |
| HK CG 080 070 40 | 70       | 79       | 40       | M 74x1,5 | 50     | 27      | 40      | 0,94       | HK GKG0 070 040    |
| HK CG 080 070 45 | 70       | 79       | 45       | M 74x1,5 | 50     | 27      | 40      | 0,76       | HK GKG0 070 045    |
| HK CG 080 070 50 | 70       | 79       | 50       | M 74x1,5 | 50     | 27      | 40      | 0,66       | HK GKG0 070 050    |
| HK CG 090 075 30 | 75       | 89       | 30       | M 80x2   | 60     | 33      | 50      | 1,72       | HK GKG0 075 030    |
| HK CG 090 075 35 | 75       | 89       | 35       | M 80x2   | 60     | 33      | 50      | 1,62       | HK GKG0 075 035    |
| HK CG 090 075 40 | 75       | 89       | 40       | M 80x2   | 60     | 33      | 50      | 1,46       | HK GKG0 075 040    |
| HK CG 090 075 45 | 75       | 89       | 45       | M 80x2   | 60     | 33      | 50      | 1,33       | HK GKG0 075 045    |
| HK CG 095 080 30 | 80       | 94       | 30       | M 85x2   | 60     | 33      | 50      | 2,25       | HK GKG0 080 030    |
| HK CG 095 080 35 | 80       | 94       | 35       | M 85x2   | 60     | 33      | 50      | 1,88       | HK GKG0 080 035    |
| HK CG 095 080 40 | 80       | 94       | 40       | M 85x2   | 60     | 33      | 50      | 1,73       | HK GKG0 080 040    |



| Cikk             |          |          |          |         |        |         |         |            |                    |
|------------------|----------|----------|----------|---------|--------|---------|---------|------------|--------------------|
| Megnevezés       | Ø A (mm) | Ø D (mm) | Ø S (mm) | F       | L (mm) | LF (mm) | L1 (mm) | Tömeg (kg) | illő tömítőkészlet |
| HK CG 095 080 45 | 80       | 94       | 45       | M 85x2  | 60     | 33      | 50      | 1,58       | HK GKG0 080 045    |
| HK CG 095 080 50 | 80       | 94       | 50       | M 85x2  | 60     | 33      | 50      | 1,42       | HK GKG0 080 050    |
| HK CG 095 080 55 | 80       | 94       | 55       | M 85x2  | 60     | 33      | 50      | 1,40       | HK GKG0 080 055    |
| HK CG 095 080 60 | 80       | 94       | 60       | M 85x2  | 60     | 33      | 50      | 1,38       | HK GKG0 080 060    |
| HK CG 100 085 35 | 85       | 99       | 35       | M 90x2  | 60     | 33      | 50      | 2,15       | HK GKG0 085 035    |
| HK CG 100 085 40 | 85       | 99       | 40       | M 90x2  | 60     | 33      | 50      | 2,00       | HK GKG0 085 040    |
| HK CG 100 085 45 | 85       | 99       | 45       | M 90x2  | 60     | 33      | 50      | 1,85       | On request         |
| HK CG 100 085 50 | 85       | 99       | 50       | M 90x2  | 60     | 33      | 50      | 1,67       | HK GKG0 085 050    |
| HK CG 105 090 40 | 90       | 104      | 40       | M 95x2  | 60     | 33      | 50      | 2,31       | HK GKG0 090 040    |
| HK CG 105 090 45 | 90       | 104      | 45       | M 95x2  | 60     | 33      | 50      | 2,16       | HK GKG0 090 045    |
| HK CG 105 090 50 | 90       | 104      | 50       | M 95x2  | 60     | 33      | 50      | 1,99       | HK GKG0 090 050    |
| HK CG 105 090 60 | 90       | 104      | 60       | M 95x2  | 60     | 33      | 50      | 1,57       | HK GKG0 090 060    |
| HK CG 115 100 40 | 100      | 114      | 40       | M 105x2 | 82     | 51      | 70      | 4,14       | HK GKG0 100 040    |
| HK CG 115 100 45 | 100      | 114      | 45       | M 105x2 | 82     | 51      | 70      | 3,94       | HK GKG0 100 045    |
| HK CG 115 100 50 | 100      | 114      | 50       | M 105x2 | 82     | 51      | 70      | 3,71       | HK GKG0 100 050    |
| HK CG 115 100 55 | 100      | 114      | 55       | M 105x2 | 82     | 51      | 70      | 3,68       | HK GKG0 100 055    |
| HK CG 115 100 60 | 100      | 114      | 60       | M 105x2 | 82     | 51      | 70      | 3,13       | HK GKG0 100 060    |
| HK CG 115 100 70 | 100      | 114      | 70       | M 105x2 | 82     | 51      | 70      | 3,08       | HK GKG0 100 070    |
| HK CG 125 110 45 | 110      | 124      | 45       | M 115x2 | 72     | 41      | 60      | 4,60       | HK GKG0 110 045    |
| HK CG 125 110 50 | 110      | 124      | 50       | M 115x2 | 72     | 41      | 60      | 4,40       | HK GKG0 110 050    |
| HK CG 125 110 60 | 110      | 124      | 60       | M 115x2 | 82     | 51      | 70      | 4,90       | HK GKG0 110 060    |
| HK CG 125 110 70 | 110      | 124      | 70       | M 115x2 | 82     | 51      | 70      | 4,70       | HK GKG0 110 070    |
| HK CG 140 120 50 | 120      | 139      | 50       | M 125x2 | 82     | 49      | 70      | 6,37       | HK GKG0 120 050    |
| HK CG 140 120 60 | 120      | 139      | 60       | M 125x2 | 82     | 49      | 70      | 5,30       | HK GKG0 120 060    |
| HK CG 140 120 70 | 120      | 139      | 70       | M 125x2 | 82     | 49      | 70      | 4,57       | HK GKG0 120 070    |
| HK CG 145 125 60 | 125      | 144      | 60       | M 130x2 | 92     | 59      | 80      | 6,63       | HK GKG0 125 060    |
| HK CG 145 125 70 | 125      | 144      | 70       | M 130x2 | 92     | 59      | 80      | 5,83       | HK GKG0 125 070    |
| HK CG 145 125 90 | 125      | 144      | 90       | M 130x2 | 92     | 59      | 80      | 4,20       | On request         |
| HK CG 160 140 70 | 140      | 159      | 70       | M 145x2 | 92     | 59      | 80      | 9,12       | HK GKG0 140 070    |
| HK CG 160 140 80 | 140      | 159      | 80       | M 145x2 | 92     | 59      | 80      | 8,40       | HK GKG0 140 080    |
| HK CG 170 150 70 | 150      | 169      | 70       | M 155x2 | 102    | 69      | 90      | 10,58      | HK GKG0 150 070    |
| HK CG 170 150 80 | 150      | 169      | 80       | M 155x2 | 102    | 69      | 90      | 9,75       | HK GKG0 150 080    |
| HK CG 180 160 80 | 160      | 179      | 80       | M 165x2 | 102    | 69      | 90      | 13,10      | HK GKG0 160 080    |
| HK CG 180 160 90 | 160      | 179      | 90       | M 165x2 | 102    | 69      | 90      | 12,07      | HK GKG0 160 090    |

## Tartozék

HK GKG HGKGK tömítőkészlet