

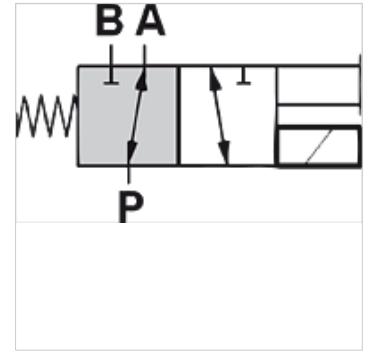
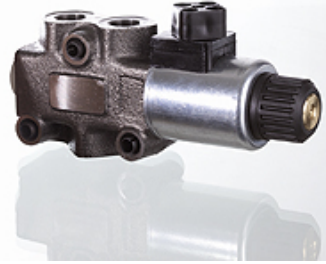
HK DFE 3

3/2-csővezetékbe építhető mágnesszelep

HANSA FLEX

Tulajdonságok

Kivitel	kézi szükségüzem móddal NBR tömítések
Szállítás terjedelme	tekerccsel, csatlakozódugó nélkül
Üzemi nyomás	max. 315 bar szivárgó olaj csatlakozással / max. 200 bar szivárgó olaj csatlakozás nélkül



Leírás

Ezek a útválasztó szelepek az olaj áramlási útjának átkapcsolására szolgálnak.
IP66 védettségű mágnesstekercs

Rendelési útmutató

további vezérlőfeszültségek rendelésre

Cikk

Megnevezés	Q max. (L/min)	vezérlőfeszü- ltés A	A	A-B-P csatlakozás	Szivárgó olaj csatlakozás	B	C	D	Kivitel	Tömeg (kg)
			(mm)			(mm)	(mm)	(mm)		
HK DFE 052 3AW 12DC	60	12 VDC	166,0	G 3/8"	-	42,0	80,0	68,0	szivárgó olajcsatlakozó nélkül	1,6
HK DFE 052 3AW 24DC	60	24 VDC	166,0	G 3/8"	-	42,0	80,0	68,0	szivárgó olajcsatlakozó nélkül	1,6
HK DFE 052 3AY 12DC	60	12 VDC	166,0	G 3/8"	G 1/4"	42,0	80,0	68,0	oldalsó szivárgó olajcsatlakozóval	1,6
HK DFE 052 3AY 24DC	60	24 VDC	166,0	G 3/8"	G 1/4"	42,0	80,0	68,0	oldalsó szivárgó olajcsatlakozóval	1,6
HK DFE 100 3AW 12DC	90	12 VDC	213,5	G 1/2"	-	46,5	121,0	74,0	szivárgó olajcsatlakozó nélkül	2,9
HK DFE 100 3AW 24DC	90	24 VDC	213,5	G 1/2"	-	46,5	121,0	74,0	szivárgó olajcsatlakozó nélkül	2,9
HK DFE 100 3AY 12DC	90	12 VDC	213,5	G 1/2"	G 1/4"	46,5	121,0	74,0	oldalsó szivárgó olajcsatlakozóval	2,9
HK DFE 100 3AY 24DC	90	24 VDC	213,5	G 1/2"	G 1/4"	46,5	121,0	74,0	oldalsó szivárgó olajcsatlakozóval	2,9
HK DFE 200 3AW 12DC	140	12 VDC	226,0	G 3/4"	-	65,0	107,0	85,0	szivárgó olajcsatlakozó nélkül	4,2
HK DFE 200 3AW 24DC	140	24 VDC	226,0	G 3/4"	-	65,0	107,0	85,0	szivárgó olajcsatlakozó nélkül	4,2
HK DFE 200 3AY 12DC	140	12 VDC	226,0	G 3/4"	G 1/4"	65,0	107,0	85,0	oldalsó szivárgó olajcsatlakozóval	4,2
HK DFE 200 3AY 24DC	140	24 VDC	226,0	G 3/4"	G 1/4"	65,0	107,0	85,0	oldalsó szivárgó olajcsatlakozóval	4,2

Qmax - max. térfogatáram

Tartozék

HK SP DIN 43650 Elektromos csatlakozódugó mágnesszelepekhez DIN 43650 / ISO 4400

Pótalkatrészek

HK SP DFE Tekercs a HK DFE mágnesszelephez