

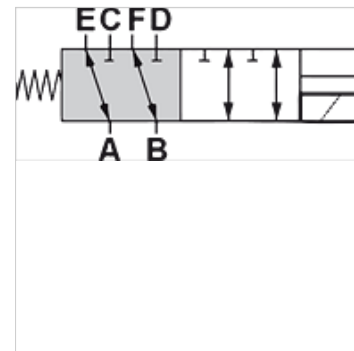
# HK DFE 6

6/2-csővezetékbe építhető mágnesszelep

**HANSA FLEX**

## Tulajdonságok

<b>Kivitel</b>	kézi szükségüzem móddal NBR tömítések
<b>Szállítás terjedelme</b>	tekerccsel, csatlakozódugó nélkül
<b>Üzemi nyomás</b>	max. 315 bar szivárgó olaj csatlakozással / max. 200 bar szivárgó olaj csatlakozás nélkül



## Leírás

Ezek a útvalasztó szelepek (szelepkapcsolók) két hidraulikus kör ellátására szolgálnak IP66 védettségű mágnesstekercs

## Rendelési útmutató

további vezérlőfeszültségek rendelésre

## Cikk

Megnevezés	Q max. (L/min)	vezérlőfeszültség	A (mm)	A - F csatlakozás	Szivárgó olaj csatlakozás	B (mm)	C (mm)	D (mm)	Kivitel	Tömeg (kg)
HK DFE 052 6AW 12DC	60	12 VDC	181,0	G 3/8"	-	76,0	80,0	55,0	szivárgó olajcsatlakozó nélkül	1,9
HK DFE 052 6AW 24DC	60	24 VDC	181,0	G 3/8"	-	76,0	80,0	55,0	szivárgó olajcsatlakozó nélkül	1,9
HK DFE 052 6AY 12DC	60	12 VDC	181,0	G 3/8"	G 1/4"	76,0	80,0	55,0	oldalsó szivárgó olajcsatlakozóval	1,9
HK DFE 052 6AY 24DC	60	24 VDC	181,0	G 3/8"	G 1/4"	76,0	80,0	55,0	oldalsó szivárgó olajcsatlakozóval	1,9
HK DFE 100 6AW 12DC	90	12 VDC	241,0	G 1/2"	-	89,0	121,0	62,0	szivárgó olajcsatlakozó nélkül	3,7
HK DFE 100 6AW 24DC	90	24 VDC	241,0	G 1/2"	-	89,0	121,0	62,0	szivárgó olajcsatlakozó nélkül	3,7
HK DFE 100 6AY 12DC	90	12 VDC	241,0	G 1/2"	G 1/4"	89,0	121,0	62,0	oldalsó szivárgó olajcsatlakozóval	3,7
HK DFE 100 6AY 24DC	90	24 VDC	241,0	G 1/2"	G 1/4"	89,0	121,0	62,0	oldalsó szivárgó olajcsatlakozóval	3,7
HK DFE 200 6AW 12DC	140	12 VDC	262,0	G 3/4"	-	105,0	107,0	75,0	szivárgó olajcsatlakozó nélkül	5,3
HK DFE 200 6AW 24DC	140	24 VDC	262,0	G 3/4"	-	105,0	107,0	75,0	szivárgó olajcsatlakozó nélkül	5,3
HK DFE 200 6AY 12DC	140	12 VDC	262,0	G 3/4"	G 1/4"	105,0	107,0	75,0	oldalsó szivárgó olajcsatlakozóval	5,3
HK DFE 200 6AY 24DC	140	24 VDC	262,0	G 3/4"	G 1/4"	105,0	107,0	75,0	oldalsó szivárgó olajcsatlakozóval	5,3

Qmax - max. térfogatáram

## Tartozék

HK SP DIN 43650 Elektromos csatlakozódugó mágnesszelepekhez DIN 43650 / ISO 4400

## Pótalkatrészek

HK SP DFE Tekercs a HK DFE mágnesszelephez