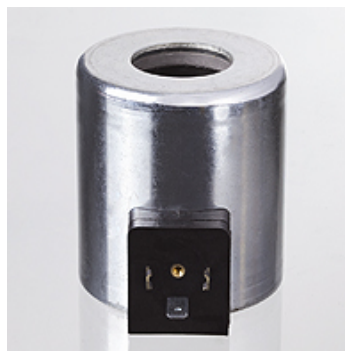


Tulajdonságok

hozzátartozó dugó HKSP664, HKSP666, HKSP667, HKSP668



Megjegyzés

Váltóáramú tekercsek áramfelvétele a bekapcsoláskor jelentősen magasabb, mint bekapcsolt állapotban.

Ezeket ezért soha nem szabad mágnesmag nélkül üzemeltetni, mivel túlmelegedhetnek és a tekercs leéghet.

Hasonló hatás lép fel, ha a szelepeket nagyon nagy ciklusidejű (Be / Ki) váltóáramú mágnes tekercsekkel üzemeltetik. Ilyenkor a tekercsek gyakran a magas áramfelvételi tartományban vannak, és szintén túlmelegedhetnek. Az ilyen alkalmazási esetekre ajánlott az RC-tekercsek használata egyenirányító csatlakozóval.

Egyenáramú-tekercsek kikapcsolásakor nagyon nagy feszültségértékek jelentkezhetnek. Ezért az ilyen tekercsek alkalmazásakor javasoljuk a védőföldeléssel ellátott csatlakozók használatát.

Rendelési útmutató

További tekercsfajták rendelésre

Cikk

Megnevezés	Névleges feszültség +/- 10 %	teljesítményfelvétel (W)	szeleptípushoz	Tömeg (kg)
HK DFE 052 12VDC	12 VDC	38	HK DFE 052	0,38
HK DFE 052 24VDC	24 VDC	38	HK DFE 052	0,38
HK DFE 100 12VDC	12 VDC	60	HK DFE 100	1,08
HK DFE 100 24VDC	24 VDC	60	HK DFE 100	1,08
HK DFE 100 192VDC	192 V egyenfeszültség	60	HK DFE 100	1,08
HK DFE 200 12VDC	12 VDC	60	HK DFE 200	0,98
HK DFE 200 20VDC	20 V egyenfeszültség	60	HK DFE 200	0,98
HK DFE 200 24VDC	24 VDC	60	HK DFE 200	0,98
HK DFE 200 192VDC	192 V egyenfeszültség	60	HK DFE 200	0,98

Tartozék

HK SP DIN 43650 Elektromos csatlakozódugó mágnesszelepekhez DIN 43650 / ISO 4400

tartalék alkatrész a következő termékekhez

HK DFE 3	3/2-csővezetékbe építhető mágnesszelep
HK DFE 6	6/2-csővezetékbe építhető mágnesszelep