

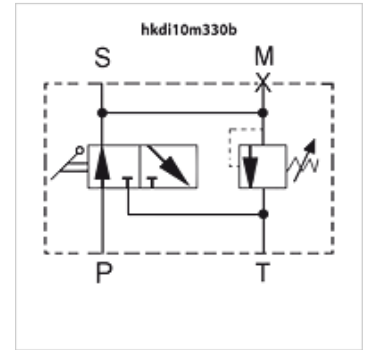
# HK DI 10

Biztonsági és lezáró blokk kézi kioldáshoz

**HANSA FLEX**

## Tulajdonságok

<b>Szerkezeti mód</b>	Biztonsági szelep
<b>Üzemi nyomás</b>	max. 400 bar
<b>Kiegészítő jellemző</b>	TÜV engedéllyel
<b>Anyag</b>	Seal: VITON



## Megjegyzés

A biztonsági szelep fix értékre van beállítva, kiválasztásakor vegye figyelembe a tartály maximális nyomását!

## Leírás

The Safety Unit serves as a device for the protection, shut off and discharge of hydro accumulators. It is designed according to PED 2014/68/EU, article 3 paragraph 3, manufactured and considered to the European safety regulations for the operation of hydraulic accumulators. The discharge of the accumulator is manually by a ball valve or a relief valve.

A folyadék viszkozitásának a következő határok között kell lennie:

min. 10 mm<sup>2</sup>/s, max. 380 mm<sup>2</sup>/s

## Rendelési útmutató

Figyelem! A tárolóhoz az adatpert külön kell megrendelnie.

## Cikk

Megnevezés	p max. (bar)	M	P	S	T	Tömeg (kg)
HK DI 10 M 100 B	100	1/4"	1/2"	M 33x2 tárolócsatlakozó	1/2"	2,9
HK DI 10 M 200 B	200	1/4"	1/2"	M 33x2 tárolócsatlakozó	1/2"	2,9
HK DI 10 M 210 B	211	1/4"	1/2"	M 33x2 tárolócsatlakozó	1/2"	2,9
HK DI 10 M 250 B	250	1/4"	1/2"	M 33x2 tárolócsatlakozó	1/2"	2,9
HK DI 10 M 330 B	330	1/4"	1/2"	M 33x2 tárolócsatlakozó	1/2"	2,4

pmax: A biztonsági szelep fixen beállítva, – a megfelelő tárolóhoz való hozzárendeléskor kérjük, vegye figyelembe a maximális nyomást!

## Tartozék

<b>HK AS</b>	Tárolóadapter biztonsági és lezáró blokkhoz
<b>HK MSM</b>	Biztosító anya a C membrán tárolóhoz