

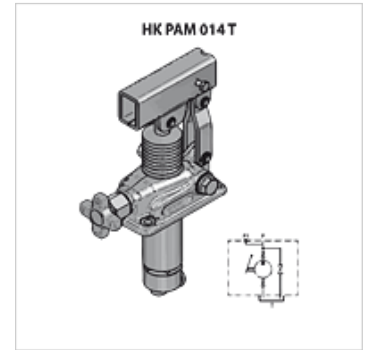
HK PAM 014 T

Tartályba építhető kézi szivattyú

HANSA FLEX

Tulajdonságok

Szállítás terjedelme	tömítéssel és csavarkészlettel
Anyag	Ház: Öntvény, belső részek acélból



Megjegyzés

Ezeket a nyomásszabályozó szelepeket az alkalmazás helyén kell beállítani.

Rendelési útmutató

Figyelem! HKPAM0290000-s kézi emelőt is rendeljen!

Cikk

Megnevezés	Menet	Vdh (ccm) (cc)	Kivitel	p max. (bar)	Nyomás (30)* (bar)	Tömeg (kg)
HK PAM 014 12 00	1x 3/8" AG	12	kézi ürítőcsappal	380	160	2,85
HK PAM 014 12 01	1x 3/8" AG	12	kézi ürítőcsappal és nyomásszabályzó szeleppel	380	160	3,00
HK PAM 014 25 00	1x 3/8" AG	25	kézi ürítőcsappal	350	100	2,95
HK PAM 014 25 01	1x 3/8" AG	25	kézi ürítőcsappal és nyomásszabályzó szeleppel	350	100	3,00
HK PAM 014 45 00	1x 3/8" AG	45	kézi ürítőcsappal	280	80	3,15
HK PAM 014 45 01	1x 3/8" AG	45	kézi ürítőcsappal és nyomásszabályzó szeleppel	280	80	3,30

Vdh = szállítási mennyiség dupla emelésenként – nyomás (30)= létrehozott nyomás 30 daN kézi erő esetén standard emelővel

Tartozék

HK PAM Hebel	Emelő PAM kézi szivattyúhoz
HK PM0 022	Tartály a PAM kézipumpához
HK PAM Faltenbalg	Harmonika a PAM kézipumpához