

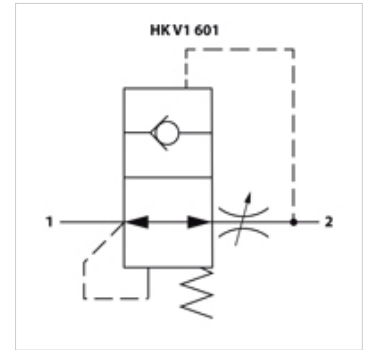
HK V1 601

Vezeték biztonsági szelep ház nélkül

HANSA FLEX

Tulajdonságok

Anyag	Acél
Üzemi nyomás	max. 300 bar



Megjegyzés

Figyelem: Ezeket a vezetéktörés elleni biztosító szelepeket az alkalmazás helyén kell beállítani!

Az "S" beállítási értéknek a kézi kapcsolású szelepeknél a megkívánt térfogatáram 1,5-szeresének, az elektromos szelepeknél a megkívánt tömegáram 2-szeresének kell lennie!

Ügyeljen a térfogatáram-
áttételre a kettős működésű
hengereknél!

Cikk

Megnevezés	A	B (mm)	C (mm)	D (mm)	E (mm)	Q max. (L/min)	Meghúzási nyomaték (N-m)	Tömeg (kg)
HK V1 601 0400	G 1/4"	8,0	2,5	8,0	5,0	25	15,0	0,01
HK V1 601 0600	G 3/8"	10,5	3,5	10,5	5,0	50	20,0	0,02
HK V1 601 0800	G 1/2"	13,0	4,5	12,5	5,0	80	40,0	0,02
HK V1 601 1200	G 3/4"	18,0	6,0	16,0	7,0	140	80,0	0,05

Tartozék

HK RV063	Szelepház a vezeték biztonsági szelephez
HK LBS TOOL	Szerszám vezetékszakadás biztosításhoz